

01/04 steeldoc

Ponts piétons



Pont en treillis près de Boudry, Suisse

Maître d'ouvrage

Canton de Neuchâtel

Architectes

Geninasca Delefortrie, Neuchâtel

Concepteur de la structure porteuse

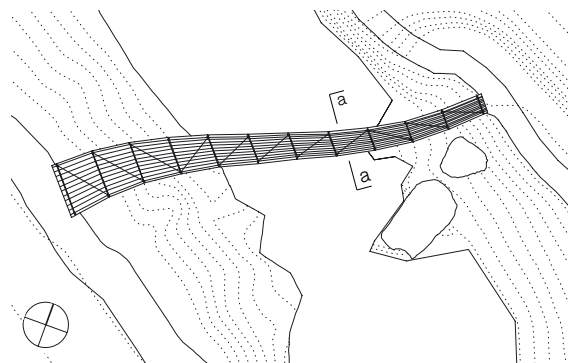
Chablais Poffet, Estavayer-le-Lac

Construction métallique

Steiner SA, La Chaux-de-Fonds

Année de construction

2002



Plan de situation
échelle 1:500

Dans une région de Suisse romande appréciée par les randonneurs, un pont piéton sortant de l'ordinaire franchit les gorges de l'Areuse. Il s'adapte à la configuration changeante des rives, avec une travée étroite sur la rive escarpée, qui s'élargit sur la rive plate. De plus, formant en plan un S, le pont serpente au-dessus des gorges sur 27,50 m. Le système porteur principal

se compose de douze cadres qui, avec les diagonales intérieures, forment une poutre en treillis. Ces cadres sont reliés par un radier rigide dans la zone de traction inférieure, et par une membrure dans la zone de compression supérieure. Tous les éléments de la construction sont sollicités lors du report de la charge. La structure porteuse en acier a été préfabriquée en

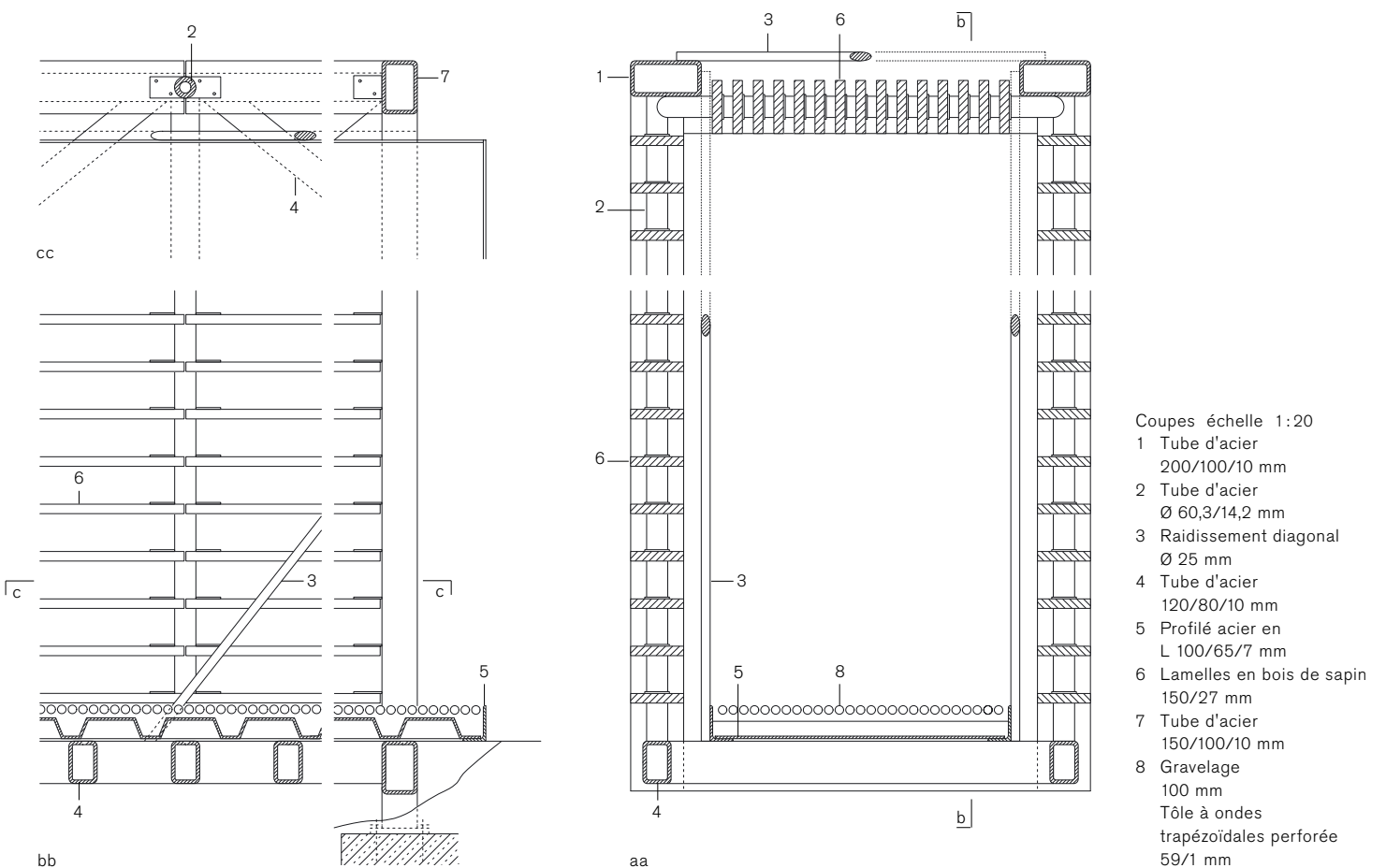


Grâce à sa forme ondoyante et aux matériaux utilisés, le pont s'intègre dans l'environnement.



Le jeu vivant de l'ombre et la lumière donne du cachet à ce petit pont en treillis.

trois éléments, amenée sur le chantier par hélicoptère, étagée provisoirement et soudée sur place. Les lamelles de bois incorporées ensuite constituent un raidissement supplémentaire. Comme les branchages de l'environnement, ces lamelles jouent à l'intérieur du pont avec la lumière. Un revêtement de sol en gravier trace le chemin pédestre au-delà des gorges.



Construire en acier
Documentation du Centre suisse de la construction métallique
steeldoc 01/04, mars 2004

Editeur:
SZS Centre suisse de la construction métallique, Zurich
Evelyn C. Frisch, Directrice

Conception graphique:
Gabriele Fackler, Reflexivity AG, Zürich

Redaction:
circa drei, Munique en collaboration avec SZS Centre
suisse de la construction métallique, Stahl-Informations-Zentrum,
Allemagne et Bouwen met Staal, Pays-Bas

Photos:
Couverture, p. 3, 4 (gauche), 6, 7: Thomas Jantscher, Colombier
p. 10: Alexander Felix, Munich
p. 4 (droite), 11, 14, 15: H.G. Esch, Hennef
p. 12, 13: Lisa Hammel, Hamburg
p. 16, 17: Martina Helzel, Munich
p. 20, 21: Jeroen Musch, Amsterdam

Administration:
Andreas Hartmann, SZS

Impression:
Kalt-Zehnder-Druck Zug

ISSN 0255-3104

Abonnement annuel CHF 25.-
Par exemplaire CHF 8.-
Changements de tarifs possible

Construire en acier/steeldoc® est la documentation d'architecture du SZS Centre suisse de la construction métallique et paraît au minimum quatre fois par année en allemand et en français. Les membres du SZS reçoivent l'abonnement ainsi que les informations techniques du SZS gratuitement.

Toute publication des ouvrages implique l'accord des architectes, le copyright des photos est réservé aux photographes. Une reproduction et traduction même partielle de cette édition implique l'accord écrit de l'éditeur et nécessite l'indication de la source.