

03/04 steeldoc

L'acier dans
l'habitat



Boîte à idées

Maître d'ouvrage

Association 1.2.3 architecte / réseau Rénov

Architectes

Gaëlle Hamonic et Jean-Christophe Masson

Structure

Profil du Futur, Arcelor

Année de construction

2003

Pour prolonger le succès des Journées de la maison contemporaine, deux maisons significatives d'un art de vivre et d'habiter sont actuellement présentées dans le parc de la Villette à Paris. L'installation temporaire qui recoupe les objectifs du développement durable a conduit au choix de techniques sèches et légères pour la construction : le bois et le métal. Les concepteurs ont été choisis parmi les lauréats des Nouveaux albums de la jeune architecture française.

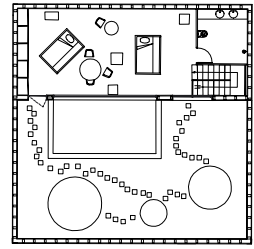


En l'absence de clients même hypothétiques, l'accent du projet est mis sur la pédagogie. Plus cérébrale, la maison métal s'abstrait du contexte et se fixe pour cadre théorique un carré de 15 mètres de côté. Cette emprise à l'emporte-pièce se prolonge d'une frange végétale qui repousse les limites de l'habitation. Le programme se traduit par la séparation entre parents et enfants sur deux niveaux. La maison se dédouble entre un rez-de-chaussée ouvert sur son environnement et un étage replié sur son jardin en terrasse. Cette dialectique guide la conception et engendre une série de contrastes formels dont le plus flagrant tient à la superposition d'une assise transparente en verre et inox poli miroir et d'un bandeau de bardage aveugle ou presque (perforations) à l'étage. Un patio intérieur opère la partition de l'espace à rez-de-chaussée. Les fonctions s'égrènent autour de ce prisme de verre posé dans l'axe de l'entrée : séjour, cuisine, salle à manger. Une unique cloison isole l'espace des parents et les locaux techniques. Cette succession d'espaces abolit la notion de pièce au profit d'une polarisation suffisante, le bocal du patio réalisant la mise à distance dans la transparence. La simplicité recherchée dans la génération des espaces à partir du carré de base se retrouve dans la construction réalisée pour un coût très raisonnable. La hauteur sous plafond de 2,5 mètres rabaisée à 2,26 mètres dans la cuisine-salle à manger, est effacée par la présence du cœur de verre et des longues parois vitrées aux châssis coulissants. Le séjour bénéficie d'un léger gain volumétrique induit par la contrepenne du jardin aménagé en terrasse. Les murs s'effacent, les limites s'estompent, la lumière se croise et se diffuse au cœur de la maison.

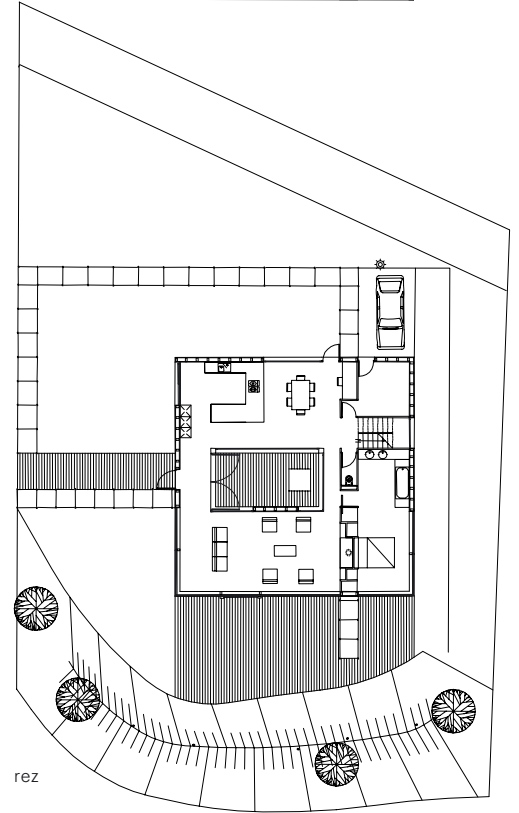
L'ossature métallique participe de cette dématérialisation sensible par des angles vitrés dont celui du séjour qui s'ouvre sur le jardin dans une fluidité totale. Le porte-à-faux tient à une simple adaptation du système Styltech. Les bardages en acier laqué du couronnement sont également des produits standard : bardage plan à fixation cachée sur l'extérieur et à ondes verticales sur l'intérieur. Caprice ou exploit, ce beau bandeau a subi des perforations aléatoires comme autant de clins d'œil aux visiteurs. (fl)





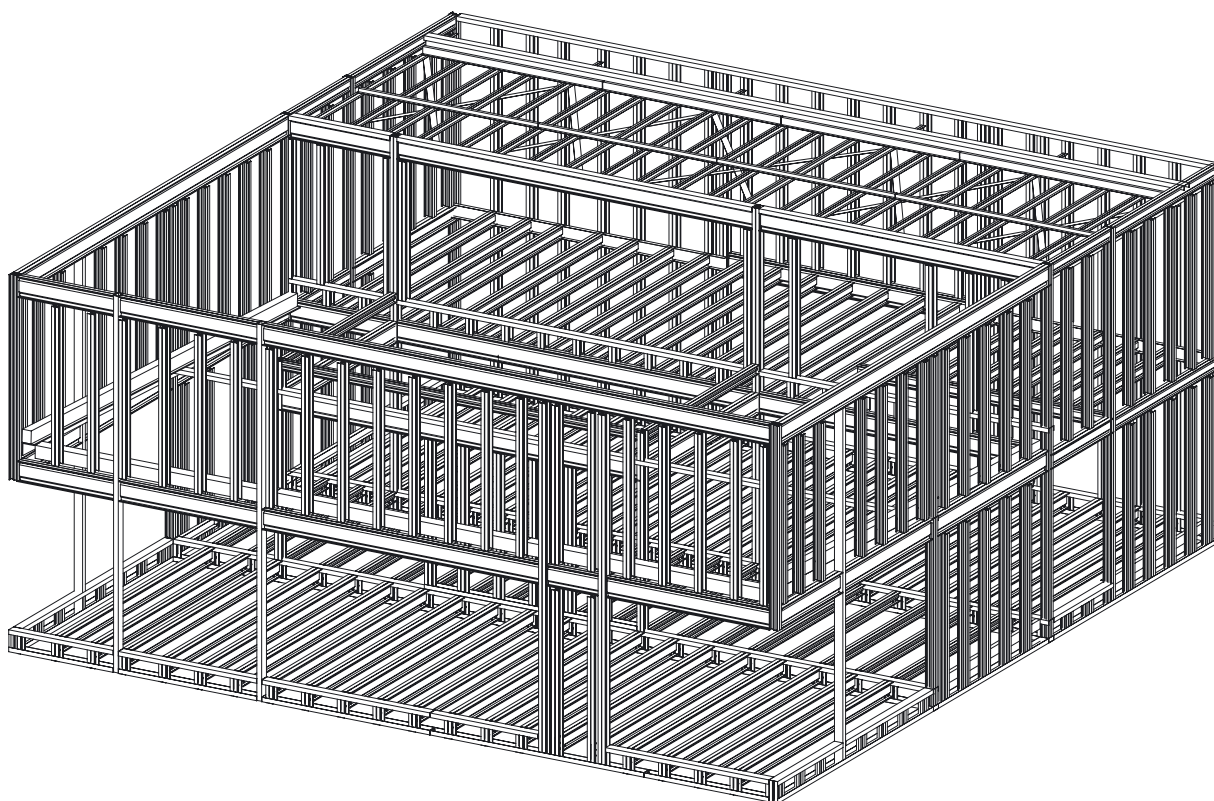


étage



rez





Axonométrie
Profil du Futur – Styltech



Lieu Maison métal, Exposition «Vivre c'est habiter»,
Parc de la Villette, Paris
Maître d'ouvrage Association 1.2.3 architecte / réseau Rénov
Architectes Gaëlle Hamonic et Jean-Christophe Masson
Paysagistes Daphné Mandel-Bouvard et Claire Gilot
Structure Profil du Futur – Styltech, Arcelor
Enveloppe Haironville, Mecachim,
Ugine & ALZ avec menuiseries alu Flandria et vitrages Glaverbel
Volume 5/13/13 mètres
Année de construction 2003