

03+04/07 steeldoc

Ouvrages suisses
Prix Acier 2007



Interprétation actuelle d'un thème classique

Maître d'ouvrage

Ville de Dietikon, Division de génie civil

Architecte

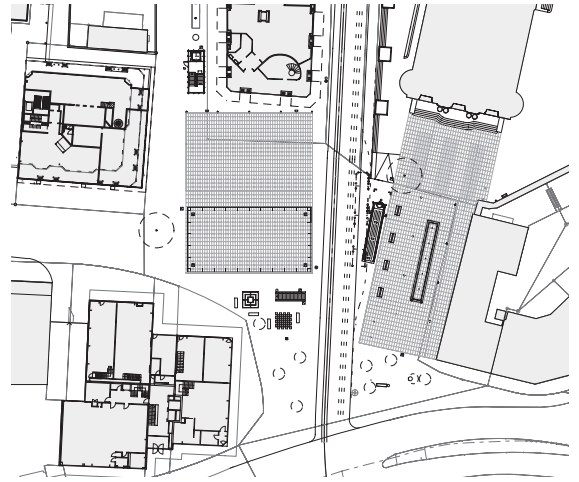
Prof. Ueli Zbinden, Zurich

Ingénieurs

Funk + Partner AG, Urdorf

Année de construction

2006



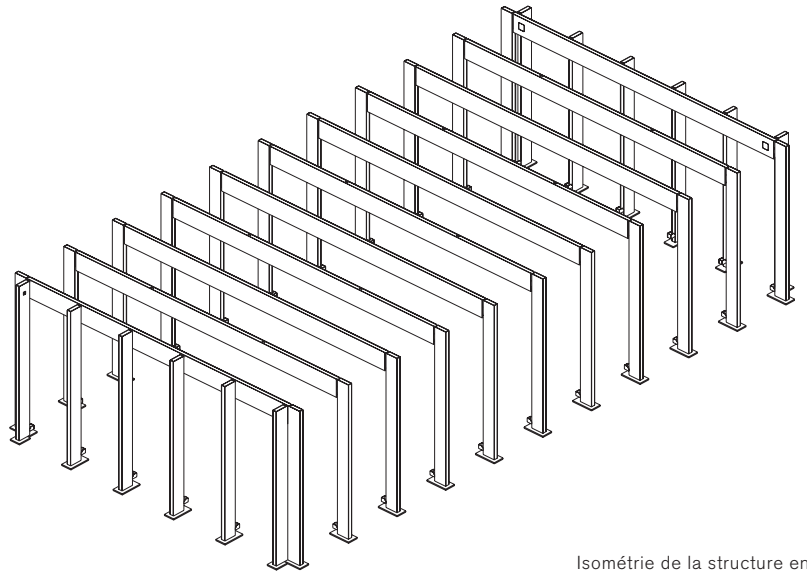
La halle de marché à Dietikon fait partie de l'aménagement du centre de la localité. L'édifice en acier, aluminium et verre, par sa forme simple, structure l'espace et imprime sa marque à la zone nouvellement aménagée entre la gare et le Kirchplatz. Pour la population de Dietikon, il offre un nouveau lieu de rencontres et un cadre pour des marchés, des expositions et des concerts.

Au cours des dernières décennies, le chef-lieu de district Dietikon, partant d'une structure villageoise, est devenu une ville de 20'000 habitants de la cein-

ture d'agglomérations autour de Zurich. Le résultat de cette croissance vertigineuses est une urbanisation du centre qui manque d'unité. Dès 1991, une revalorisation par étapes de l'espace public a été ainsi entreprise. L'architecte Ueli Zbinden a réaménagé la place de la Gare et lui a donné un nouveau visage.

Trois édifices simples en acier, béton et verre: une gare routière, une aire de stationnement couverte pour taxis et vélos, ainsi qu'un parking à deux niveaux





Isométrie de la structure en acier

pour vélos font partie de ce réaménagement. Avec la réalisation, en 2006, du marché couvert, faisant partie de la deuxième étape du projet dans la zone de la place de l'église et du marché, est né un espace public cohérent avec un volume créateur d'identité.

Un fort symbole dans un tissu urbain

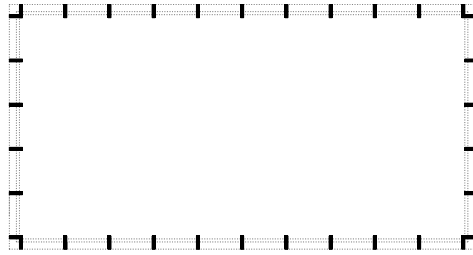
Le marché couvert remplit une fonction importante dans le cadre de l'aménagement du centre de Dietikon. La construction en acier sans appuis intermédiaires, d'apparence classique, avec un toit en verre flottant, place un symbole fort dans le tissu urbain. Poteaux et poutres ont un effet cohérent de cadre délimitant l'espace intérieur. En même temps, la halle semble être ouverte et participe de l'espace qui l'entoure. Sa forme simple, presque rigide, convainc tant en association avec l'église néo-baroque, que par sa place devant des bâtiments administratifs et commerciaux érigés ces dernières vingt à trente années.

En outre, ce marché couvert est un lieu de rencontres central: il peut accueillir différentes manifestations comme marché hebdomadaire, concerts, représentations théâtrales, fêtes communales, foires et expositions. A l'aide de stores en textile, les différents côtés de l'édifice à niveau unique peuvent être fermés sélectivement: cela offre une certaine protection contre les intempéries et limite la vue depuis l'extérieur. Depuis l'intérieur cependant, on reste en communication avec l'environnement.

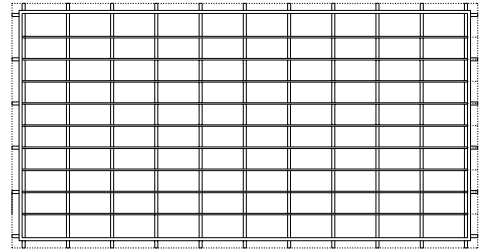
Structure en acier créatrice d'espace

La structure primaire est une ossature composée de poteaux et de poutres, exécutés comme caissons. Pour cela, les tôles latérales et les ailes ont été soudées ensemble et les cordons meulés pour obtenir une surface lisse. Les arêtes nettes et une surface lisse jouent un rôle central pour l'effet architectural. Cela a exigé un travail particulièrement soigneux et précis dans la fabrication et le montage. Du côté intérieur, les poteaux sont doublés de rails pour les stores et d'un revêtement en tôle de forme en U. Ce dernier sert à

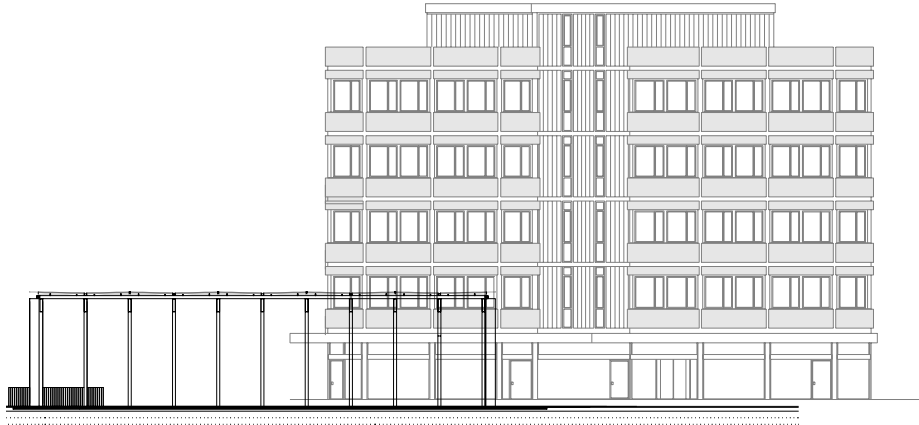




Plan



Vue de la toiture



Coupe longitudinale

Par sa forme classique et son orientation, l'édifice structure l'espace et imprime sa marque à la zone nouvellement aménagée entre la gare et le Kirchplatz.



dissimuler les conduites techniques. Comme l'édifice ne comporte que des cadres, les noeuds sont rigides pour la reprise des moments. Les assemblages sont cependant à peine visibles. Les poutres sont fixées aux poteaux par boulons, mais pour obtenir, même là, une surface lisse, on a utilisé les boulons à tête fraisée. La protection des surfaces de l'ossature consiste en un zingage à chaud et une peinture organique.

Les pannes de la structure secondaire sont des profilés creux rectangulaires en aluminium. Celles-ci sont posées sur des poutres en caisson et assurent, avec les poteaux encastres à la base, le contreventement dans le sens de la longueur et la stabilisation de toute la structure. Des profilés rectangulaires en aluminium sont fixés sur ces pannes et portent le système de vitrage avec l'évacuation des eaux à deux degrés. Le vitrage de la toiture est une construction en verre de sécurité stratifié avec une feuille mate.

Appréciation du jury

Le marché couvert est l'élément principal de l'aménagement de la place dans le centre de Dietikon. Le jury



La structure primaire est une ossature composée de poteaux et de poutres, exécutés comme caissons. Les tôles latérales et les ailes ont été soudées ensemble et les cordons meulés pour obtenir une surface lisse.

a apprécié la clarté formelle d'apparence classique et la précision de la structure métallique et la grande qualité des détails, en particulier ceux des assemblages et des points d'appuis. L'ouvrage témoigne de choix cohérents de la structure et des matériaux, pour un problème classique. Par une conception et une réalisation soignées des détails, le projet a pu donner l'image d'une élégance retenue et d'une qualité architecturale élevée.

Lieu Dietikon

Maître d'ouvrage Ville de Dietikon, Division de génie civil

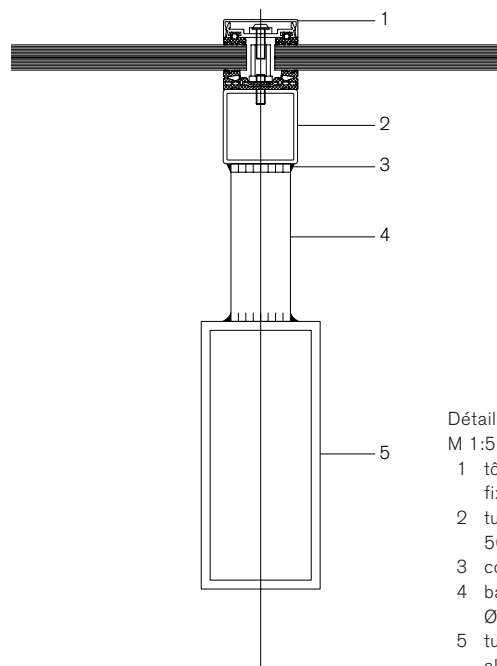
Architecte Prof. Ueli Zbinden, Zurich

Ingénieur Funk + Partner AG, Urdorf

Construction métallique Tuchs Schmid AG, Frauenfeld

Matériaux de la structure Poteaux et poutres en caisson à partir de tôles S235JRG2 t = 10mm, dimension 500 x 160 mm et 700 x 160 mm; traitement de surface: zingage à chaud selon EN 1461, sablage, couche de fond 2-K EP 60, peinture de finition 2-K PU 60 gris moyen

Année de construction 2006



Détail du système de vitrage, M 1:5

- 1 tôle de couverture, étanchéité, fixation
- 2 tube carré en aluminium 50/50/2,5 mm
- 3 cordon de soudure
- 4 barre rondes en aluminium Ø 40 mm
- 5 tube rectangulaire en aluminium 180/80/4 mm

Impressum

steeldoc 03+04/07, novembre 2007
Construire en acier
Documentation du Centre suisse de la construction métallique

Editeur:
SZS Centre suisse de la construction métallique
Evelyn C. Frisch, Directrice

Conception graphique:
Gabriele Fackler, Reflexivity AG, Zurich

Mise en page et production:
BN Graphics, Zurich

Redaction et textes:
Evelyn C. Frisch et Jutta Glanzmann, SZS

Traduction française:
Pierre Boskovitz, Sainte-Croix
Stade du Letzigrund: Michel Crisinel, EPFL

Photographies et sources
Titre: Roger Frei (Passerelle Baden/Ennetbaden)
Editorial: Yves André, Zurich (Stade du Letzigrund, Zurich)
Stade du Letzigrund: Yves André, Zurich
(chantier: entreprises de construction métallique)
Passerelle sur la Limmat avec ascenseur Baden/Ennetbaden:
Roger Frei
Terminal d'autocars Twerenbold, Baden: Rudei Walti, Bâle
Centre de compétence Hugo Boss, Coldrerio:
Klaus Frahm, Hambourg
Terrasse panoramique Conn, Flims:
Franz Rindlisbacher, Zurich
Avant-toit du Centre communal, Affoltern a. A.:
Huber Lendorff Fotografie
Terminal d'autobus, Meilen: Yves Roth
Marché couvert, Dietikon:
Dominique Marc Wehrli / architekturbild
Les photos des chantiers nous parviennent des entreprises,
les indications et suppressions des projets des bureaux d'étude.

Administration abonnements:
Giesshübel-Office, Zurich pour SZS

Impression:
Kalt-Zehnder-Druck AG, Zoug

ISSN 0255-3104

Abonnement annuel Suisse CHF 40.- / étranger CHF 60.-
Numéros isolés de cette édition CHF 24.-
Sous réserve de changements de prix.

Construire en acier/steeldoc® est la documentation d'architecture du SZS Centre suisse de la construction métallique et paraît quatre fois par an en allemand et en français. Les membres du SZS reçoivent l'abonnement ainsi que les informations techniques du SZS gratuitement.

Toute publication des ouvrages implique l'accord des architectes, le droit d'auteur des photos est réservé aux photographes. Une reproduction et la traduction même partielle de cette édition n'est autorisée qu'avec l'autorisation écrite de l'éditeur et l'indication de la source.