

04/14 steeldoc

Prix Acier 2014



Maison Müller, Zurich

Maître de l'ouvrage

Richard + Christine Müller, Zurich

Architecte

Christian Kerez, Zurich

Ingénieurs

Dr. Schwartz Consulting AG, Zoug

Construction métallique

Schneider Stahlbau AG, Jona
Stahl- & Traumfabrik AG, Zurich

Année de réalisation

2014



Montage de l'ossature métallique

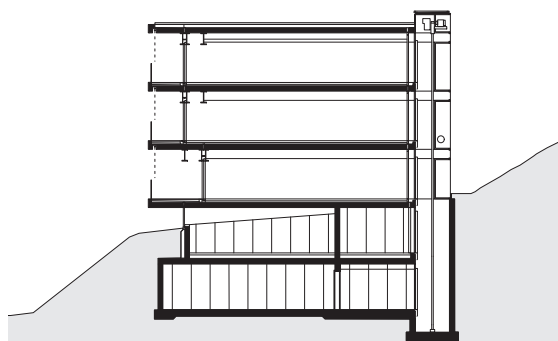
Du point de vue architectural, structure et espace, ici, font un. L'ossature, réduite au minimum, avec ses poteaux composés à âme pleine rejetés à l'extérieur, dégage à tous les niveaux des volumes dépourvus de tout appui intérieur. Ceci, associé aux façades entièrement vitrées, génère une grande qualité des espaces, allié à une remarquable flexibilité d'usage.

L'ossature primaire de cette maison à 5 niveaux est constituée de six poutrelles métalliques intérieures, apparentes, complétées par six poteaux extérieurs. Ces derniers reprennent à la fois les efforts verticaux (poids du bâtiment) et les efforts horizontaux. Jumelés, ils enserrrent les escaliers, l'ascenseur ou le conduit

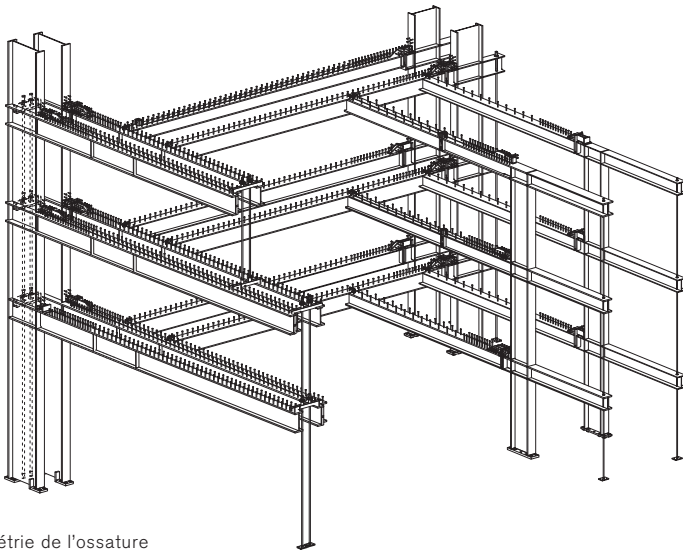
de fumée. Les poutrelles métalliques, qui supportent des dalles en béton coulées en place, traversent l'enveloppe du bâtiment. Les assemblages étudiés avec un sens poussé du détail assurent la rupture des ponts thermiques. Pour les balcons, le découplage est effectué par doublage des poutrelles.



Des tirants aux extrémités des porte-à-faux des poutrelles jumelées servent à atténuer les phénomènes vibratoires.



Coupe, échelle 1:400

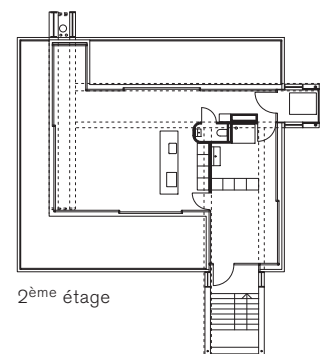
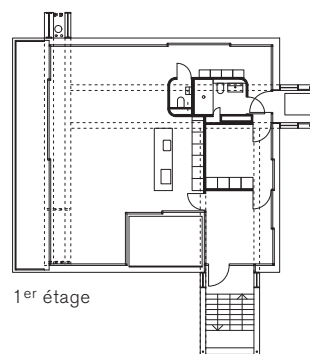
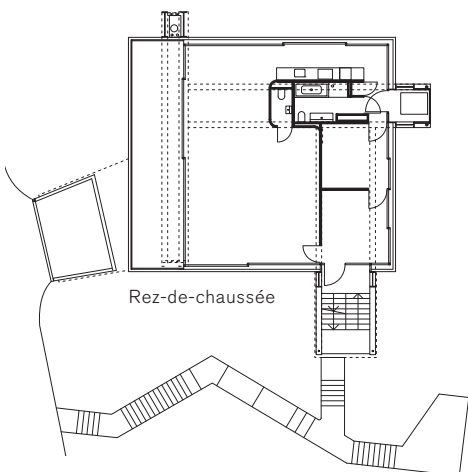


Isométrie de l'ossature métallique



Avec le Prix Acier, le jury récompense la maîtrise de l'utilisation de l'acier dans ce bâtiment à étages. L'ossature principale reste apparente et séduit par sa sobriété et la qualité et précision des détails. Les exigences en matière de protection incendie et de physique des ambiances y sont satisfaites de manière novatrice.

A l'intérieur, les poutrelles ne comportent pas de peinture intumescente; à l'extérieur, les éléments métalliques sont revêtus d'une peinture de classe R30.



Plans, échelle 1:400

Impressum

steeldoc 04/14, décembre 2014

Prix Acier 2014

Editeur:

SZS Centre suisse de la construction métallique, Zurich

Rédaction:

Martina Helzel, Johannes Herold

Textes basés sur les discours du jury et les informations des concepteurs

Traduction française:

Chantal Pradines, Trampot

Maquette:

Martina Helzel, circa drei, Munich

Photos:

Couverture: David Willen

Editorial: Roman Keller

Birskopfsteg, Bâle: Roman Keller (p. 4, p. 5, p. 6 en haut),

Christ & Gantenbein (p. 6 milieu, p. 6 en bas);

Centre de formation ARCA, Gordola: David Willen (p. 7, p. 8,

p. 9 à gauche), Tonatiuh Ambrosetti (p. 9 à droite)

Liaison piétonne Plessur-Halde, Coire: Tuchs Schmid AG/

Walter Mair (p. 10)

Dépôt des tramways, Berne: Dominique Uldry (p. 11);

SwissTech Convention Center, Lausanne: Fernando Guerra

(pp. 12–13);

Maison Müller, Zurich: Milan Rohrer (p. 14 en haut),

Georg Aerni (p. 14 en bas, p. 15);

Pont panoramique, Sigriswil: Martin Dietrich (p. 16)

Serre du jardin botanique, Grüningen: Tuchs Schmid AG/

Markus Bertschi (p. 17)

Les renseignements et les plans ont été fournis par les bureaux d'études. Dessins retravaillés par Stefan Zunhamer, circa drei, Munich.

Conception graphique:

Gabriele Fackler, Reflexivity AG, Zurich

Administration, expédition: Giesshübel-Office, Zurich

Impression: Kalt Medien AG, Zoug

ISSN 0255-3104

Abonnement annuel CHF 48.– / étranger CHF 60.–

Numéros isolés CHF 15.– / doubles numéros CHF 25.–

Sous réserve de changement de prix. A commander sur

www.steeldoc.ch

Construire en acier/steeldoc® est la documentation d'architecture du Centre suisse de la construction métallique et paraît quatre fois par an en allemand et en français. Les membres du SZS reçoivent l'abonnement ainsi que les informations techniques du SZS gratuitement.

Toute publication des ouvrages implique l'accord des architectes, le droit d'auteur des photos est réservé aux photographes. Une reproduction et la traduction même partielle de cette édition n'est autorisée qu'avec l'autorisation écrite de l'éditeur et l'indication de la source.

**Abonnement annuel à Steeldoc pour CHF 48.–
(étudiants gratuit) sur www.steeldoc.ch**