

01/15 steeldoc

Lieux d'excursion



Fêter avec la vue

Maître de l'ouvrage

Stiftung Gurten – Park im Grünen, Wabern

Architectes

:mlzd, Bienne

Ingénieurs

Tschopp Ingenieure GmbH, Berne

Année de réalisation

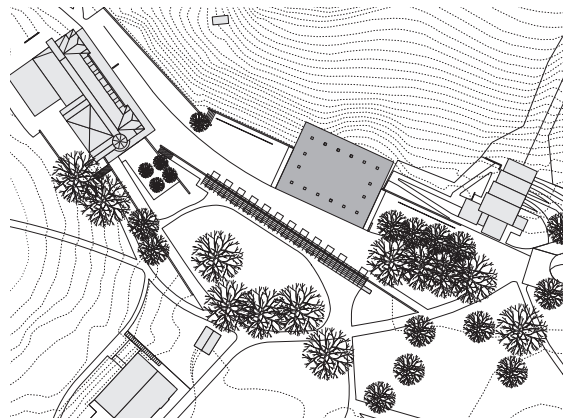
2014

Le nouveau pavillon, situé entre la station supérieure du funiculaire et le restaurant, remplace la tente panoramique comme lieu de manifestations aux multiples usages. Après une courte période de planification et de réalisation, la construction finement ramifiée et transparente en acier et verre dépasse largement le bord du versant.

A première vue, cette construction semble plutôt discrète. Mais la vue extraordinaire attire depuis longtemps les visiteurs. A partir du milieu de l'année 2014, le pavillon soigneusement intégré remplace la tente temporaire et offre suffisamment de place pour 550 personnes lors de manifestations. Afin de serrer le moins possible les bâtiments existants, le pavillon a été réalisé sur une plateforme en porte-à-faux.

En y regardant de plus près

Sur le plan horizontal, le corps du bâtiment comprend trois niveaux: la dalle de fond, les montants et le vitrage ainsi que la grille de poutres du toit. Le sol



Situation, échelle 1:2500

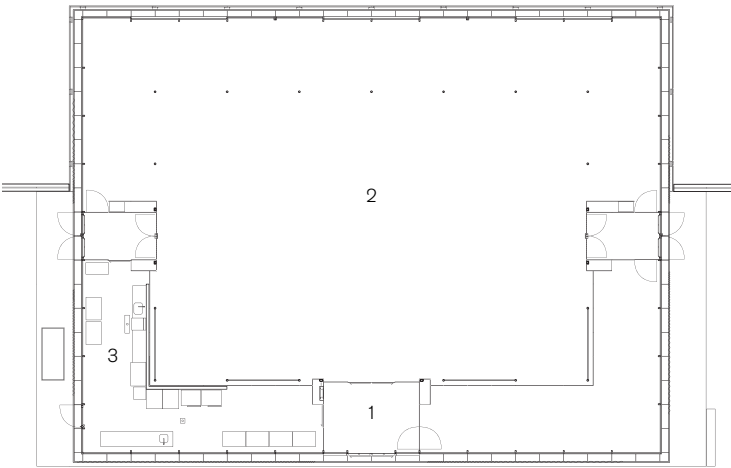
est posé partiellement sur une terrasse remblayée et partiellement sur une paroi périphérique sortant du local technique au niveau inférieur. Dans la partie en porte-à-faux, c'est une construction métallique conventionnelle combinée à une dalle de béton de faible épaisseur sur une tôle profilée Holorib. Au-dessus suivent les montants intérieurs nickelés brillant en acier massif et le vitrage panoramique soutenu par d'étroits profilés d'acier. Un plafond monolithique à caissons en profilés creux soudés constitue la structure de toiture. Cette construction pesant 45 tonnes a été posée sur les appuis articulés au moyen d'une grue sur pneumatiques et de trois câbles.

L'ombrage des façades vitrées par des rideaux extérieurs permet de se passer d'une climatisation du bâtiment.



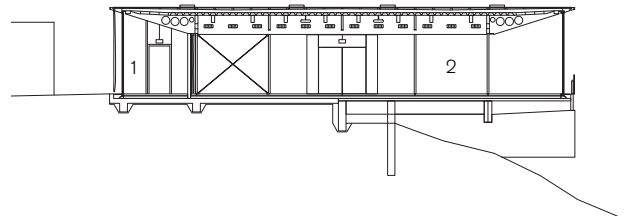
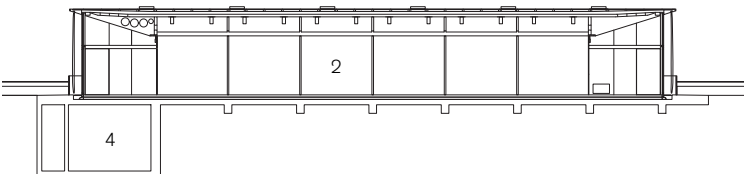


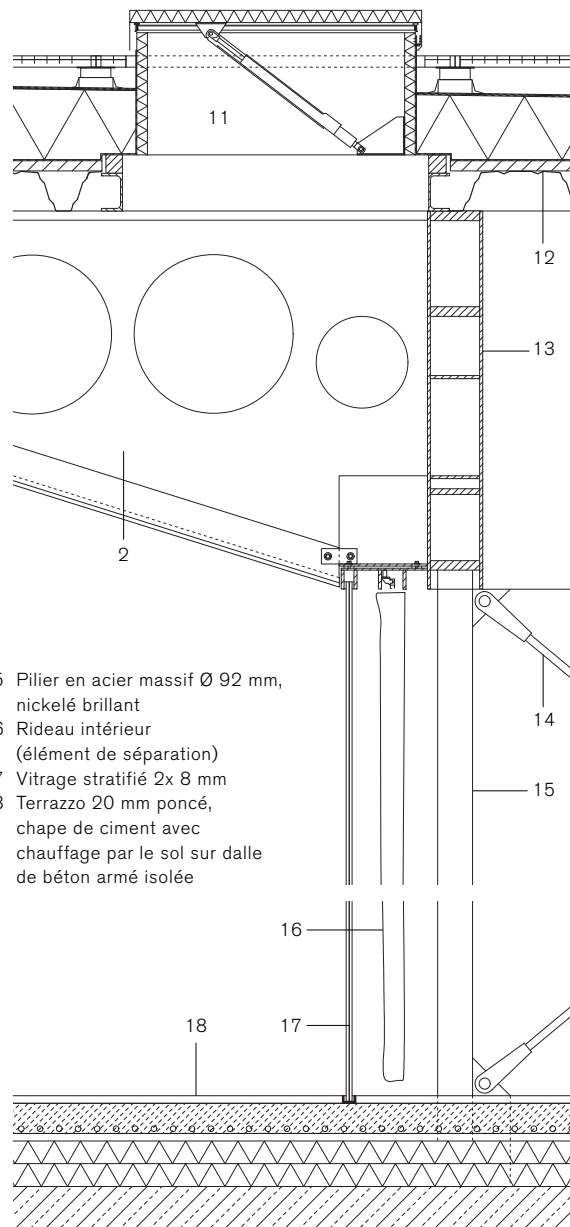
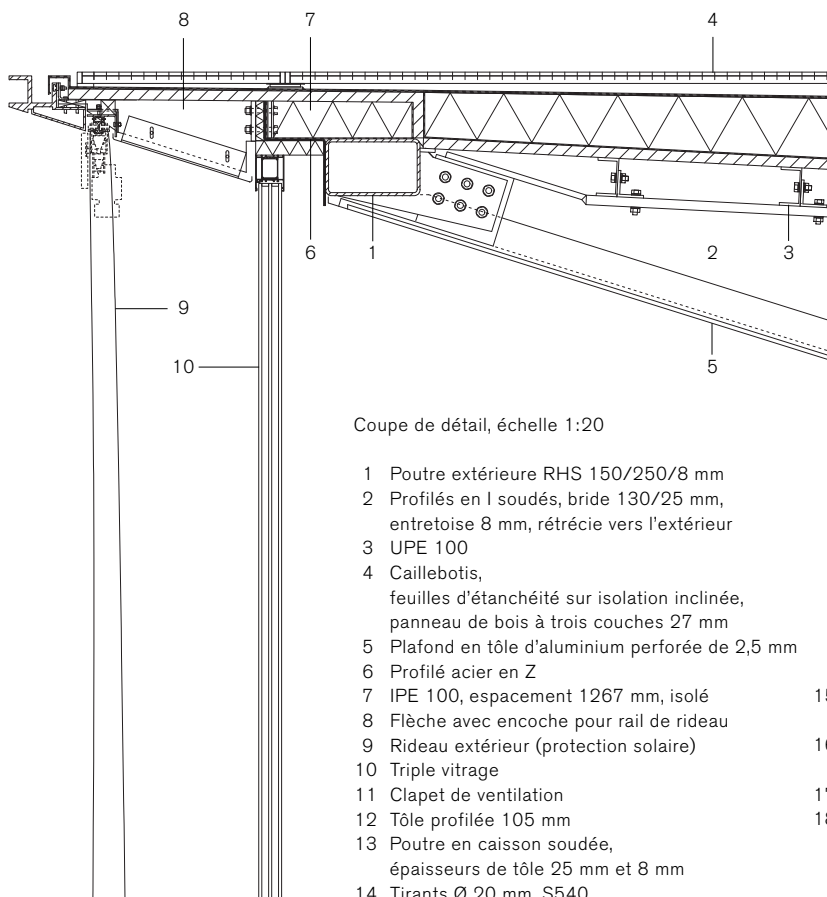
Trois parties de la façade côté aval peuvent s'ouvrir. Durant les chaudes soirées, les visiteurs peuvent jouir encore plus intensément de la vue.



Coupes, plan,
échelle 1:400

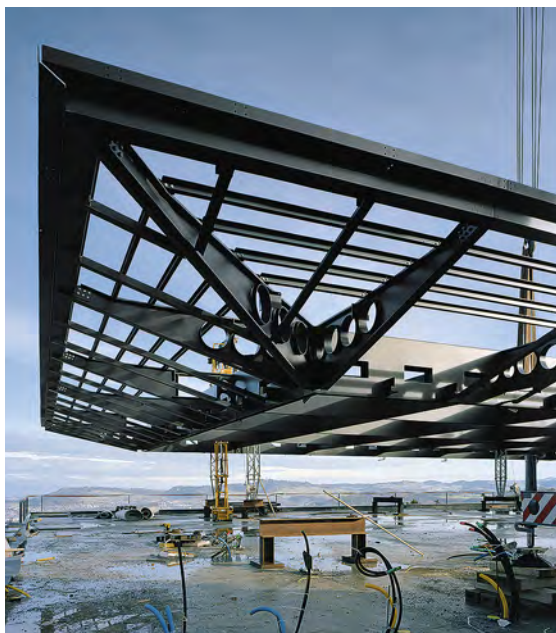
- 1 Entrée
- 2 Salle de réunion
- 3 Cuisine
- 4 Zone sanitaire

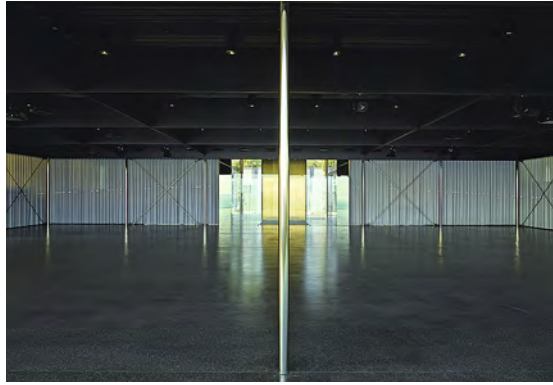




Quatre fois six plans carrés à la trame de 3,80 mètres délimitent la salle principale exempte de piliers. Celle-ci est étendue d'une zone périphérique abritant les locaux annexes comme la cuisine ou les entrées, séparées par un rideau et en partie par des vitres à hauteur d'étage. La face inférieure du toit est relevée vers l'extérieur dans cette zone marginale et réduit ainsi le bord du toit à quelques centimètres près.

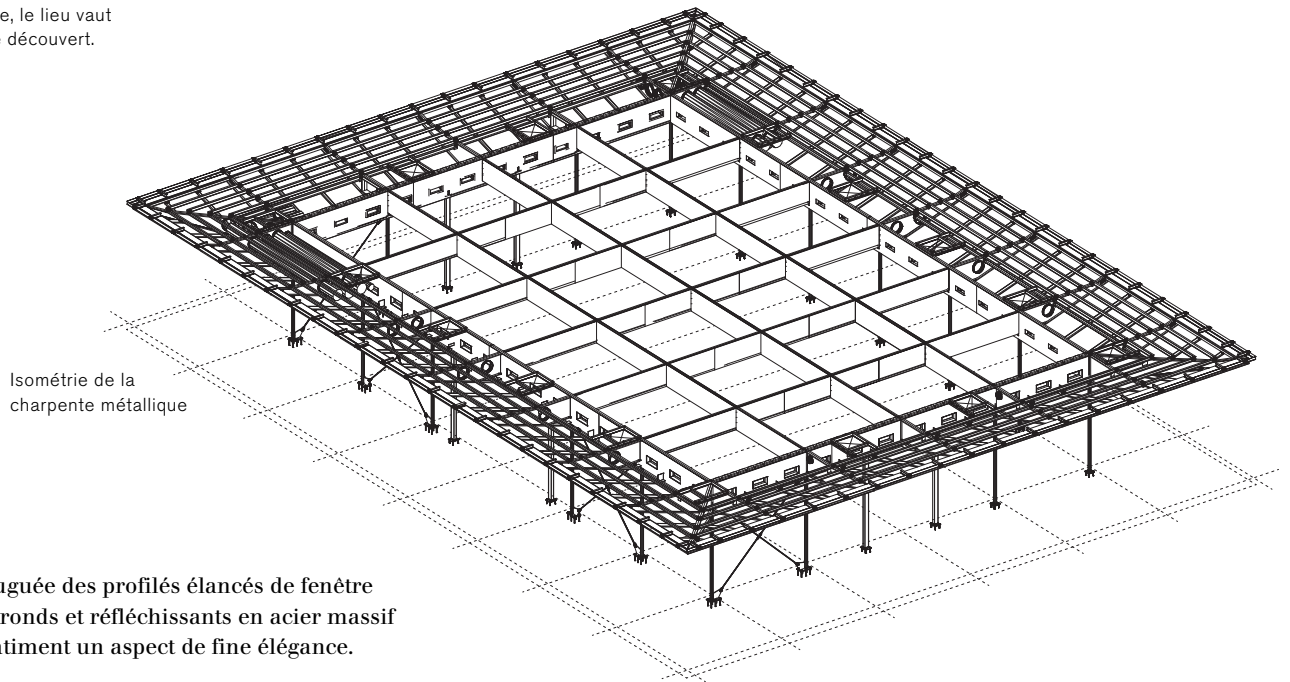
La grille métallique du système porteur a été assemblée sur un plateau puis élevée en position définitive.





Des contreventements placés entre les montants élancés reprennent les charges du vent et garantissent la sécurité parasismique.

Outre les manifestations à la salle principale, le lieu vaut largement d'être découvert.



Isométrie de la charpente métallique

L'action conjuguée des profilés élancés de fenêtre et des piliers ronds et réfléchissants en acier massif confère au bâtiment un aspect de fine élégance.

Tous les appuis de la construction de toiture ont été soudés sur place, les soudures égalisées et les joints soudés visibles rectifiés à plat. Une fois les renforts provisoires retirés, les zones de soudage ont été dérouillées et peintes. L'échéancier des travaux était très serré, faisant que les travaux de gros-œuvre en particulier ont dû être exécutés en hiver et par tous les temps. Néanmoins, le bâtiment se distingue par une précision remarquable.

La séparation visuelle entre les locaux principaux et annexes est assurée par un rideau périphérique gris argent.

Lieu Gurten, Wabern (BE)

Maître de l'ouvrage Stiftung Gurten – Park im Grünen, Wabern

Architectes :mlzd, Bienne

Ingénieurs Tschopp Ingenieure GmbH, Berne

Autres partenaires au projet Gartenmann Engineering AG, Berne (Statique/acoustique); Klötzli Friedli Landschafts - architekten AG, Berne; Adrian Scheidegger, Berne (l'art dans la construction)

Constructions métalliques Mauchle Metallbau AG, Sursee

Tonnage 30t (sol); 59t (pavillon)

Nuance d'acier S235, S275, S355, ETG88

Dimensions 700 m² (construction du pavillon)

Coûts 5 Mio CHF

Réalisation octobre 2013–juin 2014



Impressum

steeldoc 01/15, mars 2015

Lieux d'excursion

Editeur:

SZS Centre suisse de la construction métallique, Zurich

Patric Fischli-Boson

Rédaction et textes:

Martina Helzel, Johannes Herold

Textes basés sur les informations des concepteurs

Traduction française:

Richard Squire, Schüpfen

Maquette:

Martina Helzel, circa drei, Munich

Photos:

Couverture: Alexander Jaquemet

Editorial: Adrià Goula

Pavillon sur le Gurten, Berne: Alexander Jaquemet

Pont panoramique, Sigriswil: Peter Dütschler (p. 8), Martin Dietrich

(p. 9, p. 10 en bas à droite, p. 11 en haut), Markus Hubacher

(p. 10 en bas à gauche, p. 11 en bas)

Téléphérique du Jakobshorn, Davos: Ralph Feiner (p. 12,

p. 13, p. 14 en haut à droite et en bas, p. 15 en bas), Stahlbau

Pichler (p. 14 en haut à gauche, p. 15 en haut)

Toiture Autostadt Wolfsburg: WES LandschaftsArchitektur

(p. 16 en haut), Tobias Hein (p. 16 en bas, p. 17, p. 18), schlaich

bergemann und partner (p. 19)

Modules de service, Barcelone: Adrià Goula

Les renseignements et les plans ont été fournis par les bureaux d'études. Dessins retravaillés par circa drei, Munich.

Conception graphique:

Gabriele Fackler, Reflexivity AG, Zurich

Impression:

Kalt Medien AG, Zoug

ISSN 0255-3104

Abonnement annuel CHF 60.- / étranger CHF 90.-

Numéros isolés CHF 18.- / doubles numéros CHF 30.-

Sous réserve de changement de prix. A commander sur

www.steeldoc.ch

Construire en acier/steeldoc® est la documentation d'architecture du Centre suisse de la construction métallique et paraît quatre fois par an en allemand et en français. Les membres du SZS reçoivent l'abonnement ainsi que les informations techniques du SZS gratuitement.

Toute publication des ouvrages implique l'accord des architectes, le droit d'auteur des photos est réservé aux photographes. Une reproduction et la traduction même partielle de cette édition n'est autorisée qu'avec l'autorisation écrite de l'éditeur et l'indication de la source.

**Abonnement annuel à steeldoc pour CHF 60.-
(étudiants gratuit) sur www.steeldoc.ch**