

01/15 steeldoc

Lieux d'excursion



Les cubes de plage

Maitre de l'ouvrage

Àrea Metropolitana de Barcelona

Architectes

Quintana Arquitectes, Barcelone

Année de réalisation

2012

Depuis des décennies, la ville de Barcelone a réussi à supprimer des sites industriels désaffectés, elle a mis des routes en tunnels et créé des parcs, afin de relier sans obstacles la dense construction urbaine avec les plages. Des modules de service largement répartis y veillent au confort et à la sécurité des visiteurs.

Un système de construction simple et unifié sert de base à des usages aussi nombreux et flexibles que possible. Sur de nombreux kilomètres le long de la côte, un élément unique doit meubler le paysage par le changement et la répétition, sans entraver la vue sur la mer depuis la ville, la promenade et la plage.

Faible encombrement, modularité, matériaux recyclables, ventilation naturelle, facilité de transport et construction et démontage sans complications, telles étaient les exigences posées au projet. Les modules largement préfabriqués ne sont utilisés qu'en été et emmagasinés le reste de l'année. Etant donné son faible poids, sa grande stabilité et sa résistance aux dommages, l'acier a été choisi comme matériau idéal pour la structure porteuse.

Les modules sont combinés entre eux suivant l'utilisation. Des marches en facilitent l'accès depuis la promenade de la plage.



Des pergolas et terrasses en bois intégrées au réseau de cubes complètent les espaces extérieurs.

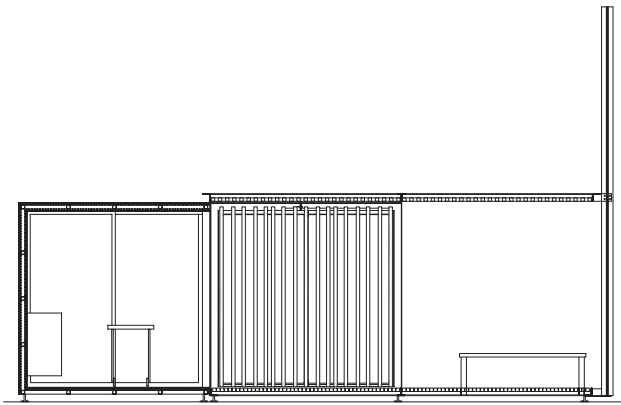
La longueur d'arête des cubes est de 2,50 mètres. Deux parois opposées, le fond et le toit sont constitués de tubes de section carrée soudés, donnent une grille de quatre fois quatre carrés et sont couverts de panneaux sandwich légers. Les deux autres parois sont en vitrage translucide avec des grilles verticales dans un cadre périphérique en profilés en L qui peuvent s'ouvrir selon la fonction de la façade.

A l'intérieur comme à l'extérieur, les surfaces fermées des modules rappellent l'ancienne tradition catalane avec de petits carreaux. Les différentes couleurs signalent l'utilisation des cubes de plage et permet de les distinguer de loin.

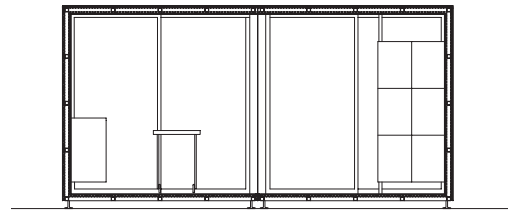




Les grilles situées devant les façades ouvrables offrent une protection et permettent une aération naturelle des locaux.

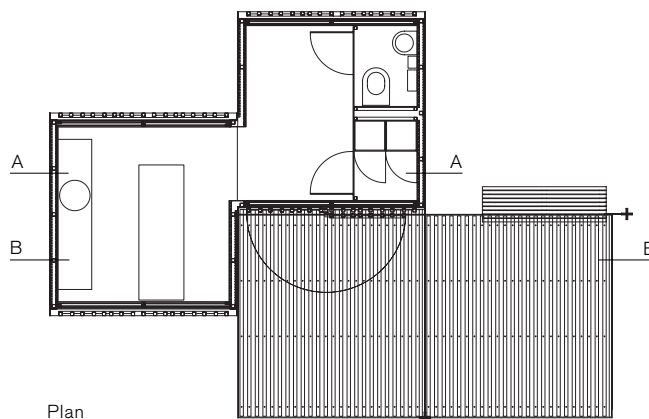


Coupe B-B



Coupe A-A

Module de premiers secours,
plan, coupes, échelle 1:50



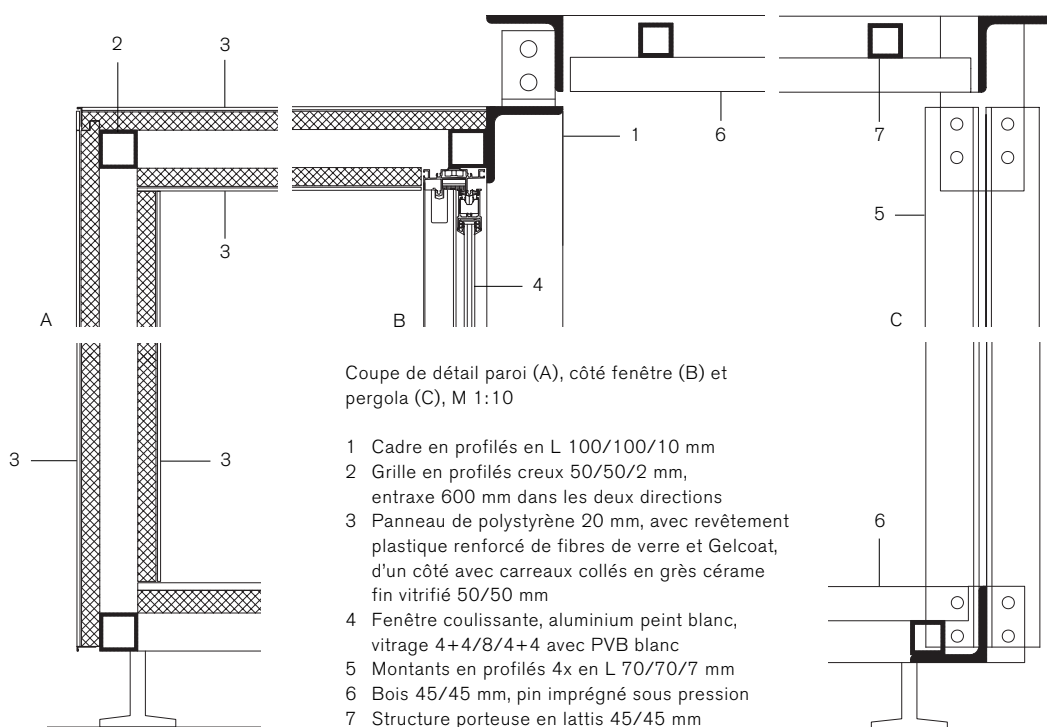
Plan

Les postes de police se reconnaissent à leur couleur bleue.





L'éclairage diffus à l'intérieur confère aux cubes, le soir, un aspect mystérieux.



Dans les installations de toilettes et bain aux carreaux jaunes, les objets sanitaires en acier inoxydable assurent l'hygiène. A la station des premiers secours, les meubles sont de la même couleur.



Lieu Plage de Barcelone, E
Maître de l'ouvrage Àrea Metropolitana de Barcelona AMB
Architectes Quintana Arquitectes, Màrius Quintana i Creus, Barcelone, Inês Reis (collaboration)
Ingénieurs Manel Fernández, Bernuz-Fernández SLP
Constructions métalliques MicroArquitectura S.A.
Dimensions 2,50x2,50x2,50 m (module)
Réalisation de 2009 à 2012

Impressum

steeldoc 01/15, mars 2015

Lieux d'excursion

Editeur:

SZS Centre suisse de la construction métallique, Zurich

Patric Fischli-Boson

Rédaction et textes:

Martina Helzel, Johannes Herold

Textes basés sur les informations des concepteurs

Traduction française:

Richard Squire, Schüpfen

Maquette:

Martina Helzel, circa drei, Munich

Photos:

Couverture: Alexander Jaquemet

Editorial: Adrià Goula

Pavillon sur le Gurten, Berne: Alexander Jaquemet

Pont panoramique, Sigriswil: Peter Dütschler (p. 8), Martin Dietrich

(p. 9, p. 10 en bas à droite, p. 11 en haut), Markus Hubacher

(p. 10 en bas à gauche, p. 11 en bas)

Téléphérique du Jakobshorn, Davos: Ralph Feiner (p. 12,

p. 13, p. 14 en haut à droite et en bas, p. 15 en bas), Stahlbau

Pichler (p. 14 en haut à gauche, p. 15 en haut)

Toiture Autostadt Wolfsburg: WES LandschaftsArchitektur

(p. 16 en haut), Tobias Hein (p. 16 en bas, p. 17, p. 18), schlaich

bergemann und partner (p. 19)

Modules de service, Barcelone: Adrià Goula

Les renseignements et les plans ont été fournis par les bureaux d'études. Dessins retravaillés par circa drei, Munich.

Conception graphique:

Gabriele Fackler, Reflexivity AG, Zurich

Impression:

Kalt Medien AG, Zoug

ISSN 0255-3104

Abonnement annuel CHF 60.- / étranger CHF 90.-

Numéros isolés CHF 18.- / doubles numéros CHF 30.-

Sous réserve de changement de prix. A commander sur

www.steeldoc.ch

Construire en acier/steeldoc® est la documentation d'architecture du Centre suisse de la construction métallique et paraît quatre fois par an en allemand et en français. Les membres du SZS reçoivent l'abonnement ainsi que les informations techniques du SZS gratuitement.

Toute publication des ouvrages implique l'accord des architectes, le droit d'auteur des photos est réservé aux photographes. Une reproduction et la traduction même partielle de cette édition n'est autorisée qu'avec l'autorisation écrite de l'éditeur et l'indication de la source.

**Abonnement annuel à steeldoc pour CHF 60.-
(étudiants gratuit) sur www.steeldoc.ch**