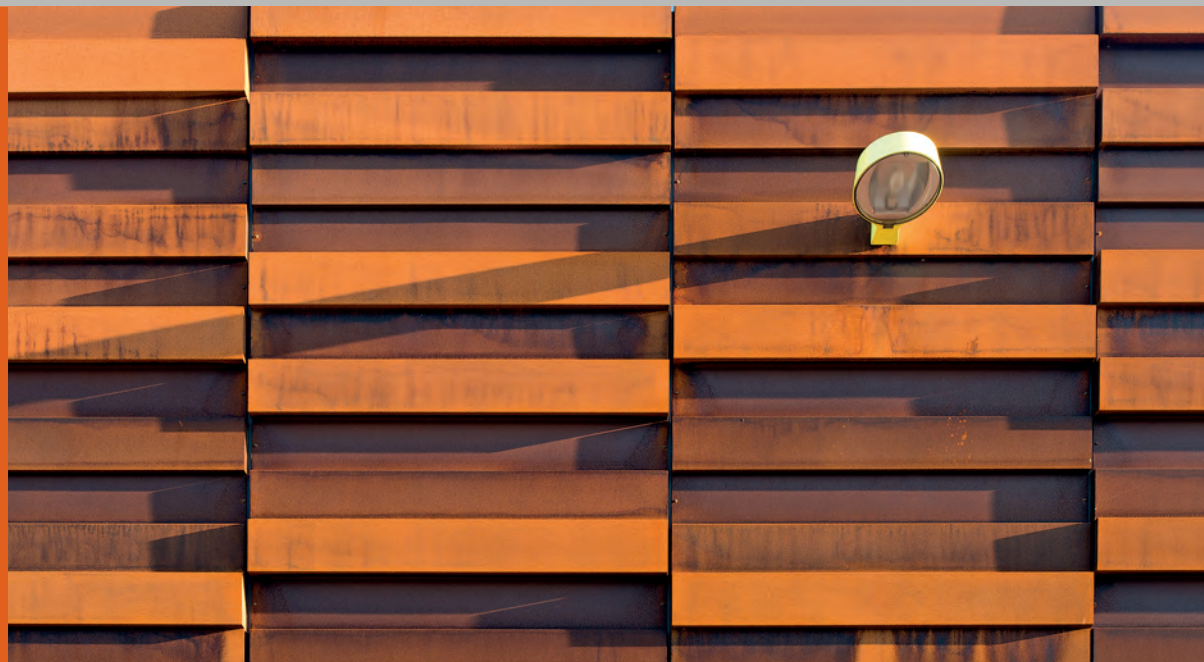


04/15 steeldoc

Fascination de la rouille



Alignés et empilés

Maitre de l'ouvrage

EBA51.DE, Berlin

Architectes

Holzer Kobler Architekturen GmbH, Berlin/Zurich

Année de réalisation

En cours

Le terme de «villages conteneurs» évoque généralement l'image d'hébergements d'urgence établis à la hâte et d'aspect monotone. A Berlin, c'est tout le contraire: les modules, assemblés en longues barres, légèrement décalés vers l'extérieur ou vers l'intérieur, ou encore pivotés de 90 degrés, créent un lieu d'habitation collective vivant et multiforme.

Chacun des trois ensembles de la résidence porte un nom: Frankie, Johnny, Nelly. Des noms emblématiques des étudiants du monde entier qui habiteront ici, dans le quartier de Treptow. Sur un terrain de 11 000 mètres carrés, il est prévu d'installer 255 logements pour un étudiant, 65 logements pour deux étudiants et onze logements pour trois étudiants, en

La tête de pont, constituée de 20 conteneurs, a déjà été livrée.



Image de projet de la résidence

habitat communautaire. Les trois bâtiments délimitent des espaces extérieurs qui ont chacun leur caractère. Des bancs, des coursives, des escaliers et des passerelles servant de support à la végétation constituent des lieux de rencontre et de communication. Ils sont complétés par des espaces verts, par d'autres espaces se prêtant aux activités sportives ainsi que par un coin



réservé aux barbecues. Des bacs de culture réalisés dans des caisses recyclées invitent les étudiants à pratiquer le jardinage urbain. Il est également prévu d'installer un café en rez-de-chaussée, qui servira de point de ralliement et de rencontre.

Des conteneurs en acier autopatinable

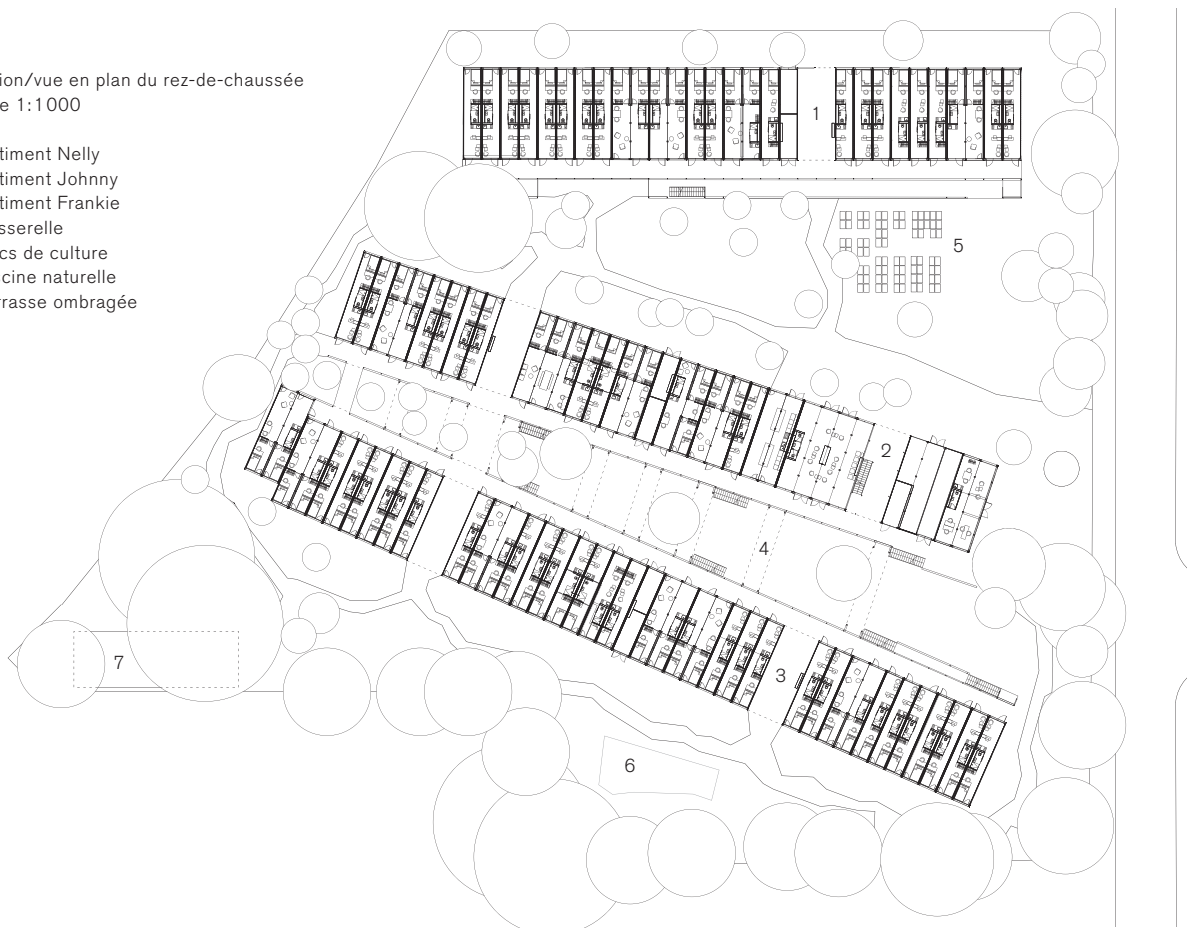
Ces dernières années, les exemples de bâtiments constitués de conteneurs maritimes se sont multipliés, et ne sont pas passés inaperçus. Il s'agissait le plus souvent de constructions provisoires ou mobiles, pavillons d'exposition, pop-up stores ou bars, par exemple. La résidence étudiante, elle, est prévue pour durer. Elle met en outre à profit une des propriétés des conteneurs qui reste normalement masquée sous des couches de peinture: celle de l'acier autopatinable. Plusieurs de ces conteneurs standards, de 12,19 x 2,45 x 2,90 mètres, ont été soigneusement sablés et sont déjà installés. La plupart des modules sont pré-équipés en atelier et comportent cuisine et salle d'eau à leur arrivée sur le chantier. Là, progressivement, ils se couvrent de leur couche protectrice de rouille aux couleurs orangées.



La tranche suivante est près d'être achevée. Les modules empilés sont solidement assemblés au moyen de boulons et de sabots en acier.

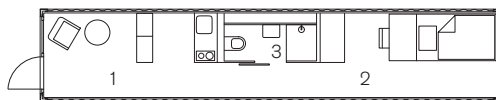
Situation/vue en plan du rez-de-chaussée
échelle 1:1000

- 1 Bâtiment Nelly
- 2 Bâtiment Johnny
- 3 Bâtiment Frankie
- 4 Passerelle
- 5 Bacs de culture
- 6 Piscine naturelle
- 7 Terrasse ombragée

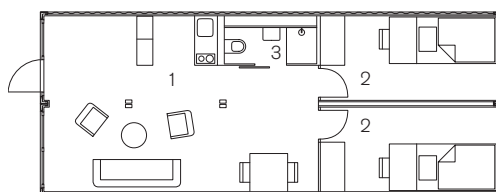




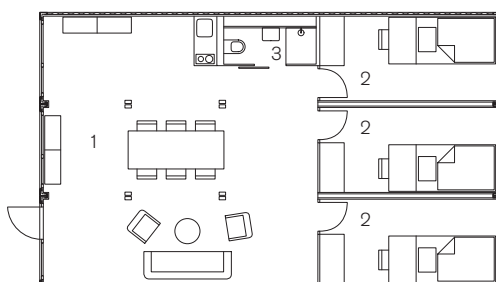
On accède aux logements par de larges escaliers et des coursives qui peuvent servir de balcons communs et sont autant d'espaces de convivialité.



Appartement simple



Appartement double



Appartement triple

Vues en plan, échelle 1:200

- 1 Séjour/Cuisine
- 2 Bureau/Lit
- 3 Douche/WC

Chaque unité d'habitation, d'une surface habitable d'environ 26 mètres carrés, comporte une isolation intérieure. Tous les modules sont découplés acoustiquement les uns des autres. Le renouvellement d'air est assuré par des éléments intégrés aux vitrages des fenêtres et portes d'entrée. La résidence, qui compte environ 400 places, comporte sa propre centrale de cogénération qui alimente l'ensemble en chaleur et en électricité.

L'avantage habituel de la construction modulaire, à savoir la rapidité de construction, est ici absent; les travaux, qui ont commencé début 2013, devraient s'achever à l'été 2016. La liste d'attente des futurs locataires est longue, car une chose est certaine: le concept de cette résidence inhabituelle, avec son aspect rouillé, répond parfaitement au goût des étudiants.

Lieu Eichbuschallee 51, Berlin-Treptow, D

Maître de l'ouvrage EBA51.DE/Presto 46. Vermögensverwaltung GmbH, Berlin

Architectes Holzer Kobler Architekturen GmbH, Berlin/Zurich
Architectes-paysagistes Nipkow Landschaftsarchitektur AG, Zurich (projet), Robert Nolte, Berlin (exécution)

Gestion du projet Fuks & Wagner GmbH, Berlin

Architecte d'intérieur Tina Sorgenlos, Berlin

Durée des travaux 2013 bis 2016

Impressum

steeldoc 04/15, décembre 2015

Fascination de la rouille

Editeur:

SZS Centre suisse de la construction métallique, Zurich
Patric Fischli-Boson

Rédaction et textes:

Martina Helzel, Johannes Herold
Textes basés sur les informations des concepteurs

Traduction française:

Chantal Pradines, Trampot

Maquette:

Martina Helzel, circa drei, Munich

Photos:

Couverture: Julian Weyer

Editorial: BOAnet.at

Immeuble de bureaux, Altdorf: Aura Fotoagentur Lucerne
Pavillon d'observation, Hjerkin: Ketil Jacobson (p. 8 en haut,
p. 9, p. 10 en haut, p.11 en haut), diephotodesigner.de (p. 8
en bas), Ole Romslo Traasdahl (p. 10 en bas, p. 11 en bas)
Teaching Center, Université des sciences économiques:
Johannes Zinner (p. 12), BOAnet.at (p. 13–17)
Station de compression de gaz naturel, Egtved: Jan Laursen
(p. 18 en haut), Julian Weyer (p. 18 en bas, p. 19)
Résidence d'étudiants, Berlin: Holzer Kobler Architekturen
(p. 20 en haut), Jan Bitter (S. 20 en bas, p. 22), Martina Helzel
(p. 21)

Les renseignements et les plans ont été fournis par les bureaux
d'études. Dessins retravaillés par circa drei, Munich.

Conception graphique:

Gabriele Fackler, Reflexivity AG, Zurich

Impression:

Kalt Medien AG, Zoug

ISSN 0255-3104

Abonnement annuel CHF 60.– / étranger CHF 90.–

Numéros isolés CHF 18.– / doubles numéros CHF 30.–

Sous réserve de changement de prix. A commander sur
www.steeldoc.ch

Construire en acier/steeldoc® est la documentation d'architec-
ture du Centre suisse de la construction métallique et paraît quatre
fois par an en allemand et en français. Les membres du SZS
reçoivent l'abonnement ainsi que les informations techniques du
SZS gratuitement.

Toute publication des ouvrages implique l'accord des architectes,
le droit d'auteur des photos est réservé aux photographes. Une
reproduction et la traduction même partielle de cette édition n'est
autorisée qu'avec l'autorisation écrite de l'éditeur et l'indication
de la source.

**Abonnement annuel à steeldoc pour CHF 60.–
(étudiants gratuit) sur www.steeldoc.ch**