

01/17 steeldoc

Petites maisons



Verger, vignes et construction métallique

Maitre de l'ouvrage

Frédéric Hérard et Natalina da Costa

Architectes

Hérard & da Costa

Achèvement

2009



Situation, échelle 1:5000.

Le recours à une construction métallique a permis à des architectes-résidents de gérer au mieux les contraintes d'implantation pour offrir un volume généreux et flexible à leur lieu d'habitation et de travail.

Cette construction est l'histoire d'un couple d'architectes ayant décidé de quitter Paris et de revenir dans le village natal de l'un d'eux pour y développer leur activité. Construit sur un terrain familial, le bâtiment est conçu pour répondre aux contraintes d'implantation et s'intégrer au mieux dans un paysage préservé. En effet, il se situe sur une ancienne zone potagère, constituée de parcelles longues et étroites orientées NE-SW. En toute logique, le bâtiment s'inscrit dans la longueur, parallèlement à un verger au SE, et suit le mouvement des rayons de vignes perpendiculaires à la côte, situés au NE de la parcelle.

Du SW au NE, il est constitué d'un auvent, de l'agence, d'une serre puis des espaces d'habitation. Si la serre rappelle l'ancienne affectation de la

parcelle et indique le goût pour le jardinage de ses concepteurs/résidents, elle manifeste avant tout une claire volonté de séparer la partie dédiée à l'habitation de celle consacrée au travail.

Métal et polycarbonate

Le bâtiment repose sur une structure légère en acier, constituée de cinq travées de 6 mètres de longueur sur 7,5 mètres de largeur. La structure est recouverte alternativement par du polycarbonate transparent (auvent et serre) et du bardage en aluminium (habitation et agence), formant une alternance de vides et de pleins visant à réduire l'aspect massif de la construction. L'aluminium sert également à réfléchir les couleurs du ciel et de la végétation dans toutes leurs variations, toujours dans un souci d'intégration dans l'environnement.

A gauche : vue sur la serre, puis la maison depuis l'agence.
A droite : la serre.

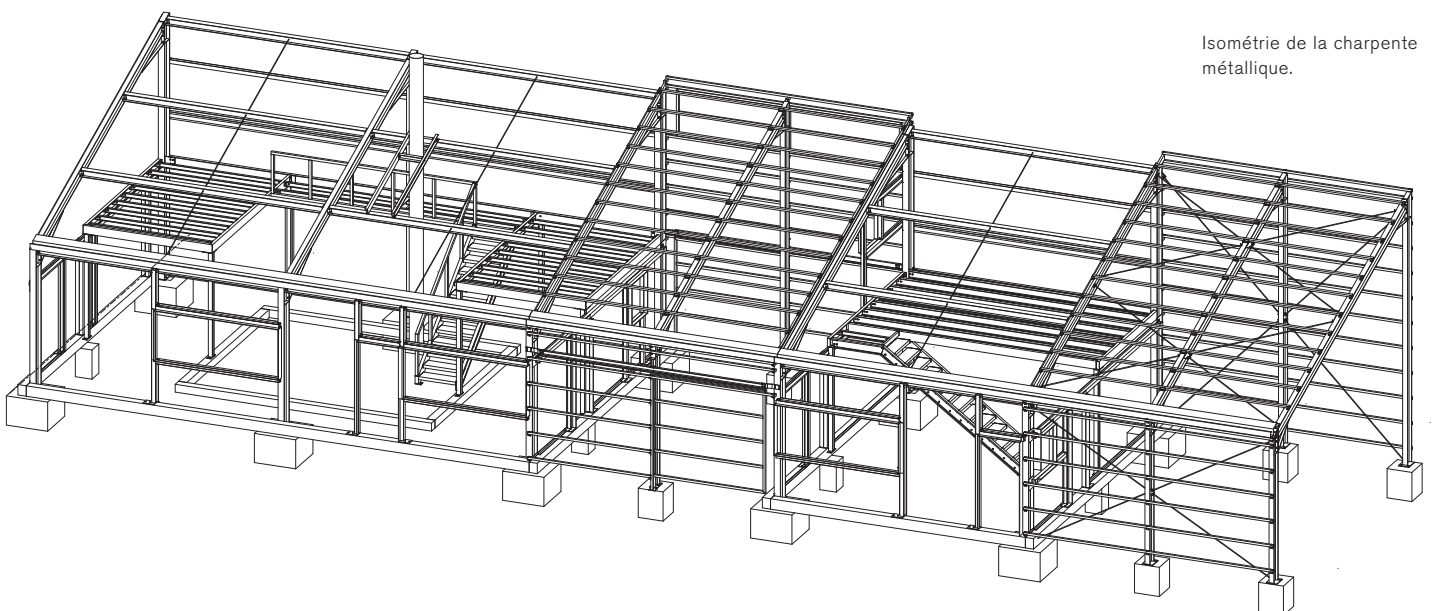




Façade sud-est.

Cette structure constituée de cadres et de pannes est très proche de celle d'une classique halle industrielle sans complexité particulière. Elle a été réalisée avec des profils commerciaux standards en acier galvanisé à chaud. Tant la façade que la toiture possèdent une double peau avec des plateaux métalliques et une double couche d'isolant. La maison proprement dite se développe sur un

rez-de-chaussée prévu comme espace de vie commun et la chambre parentale, puis une passerelle desservant deux chambres à l'étage en vis-à-vis. Il en va de même pour l'agence, où le rez-de-chaussée sert de lieu de travail et la mezzanine de bibliothèque et d'espace de rangement pour les plans et maquettes.

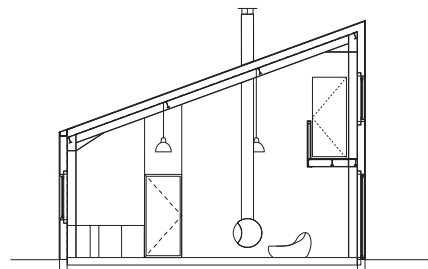


Isométrie de la charpente métallique.

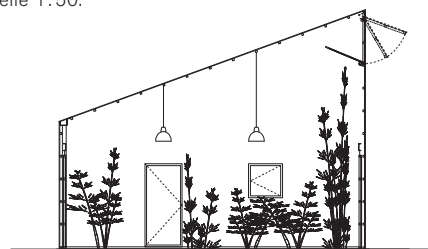
Montage de la structure métallique.



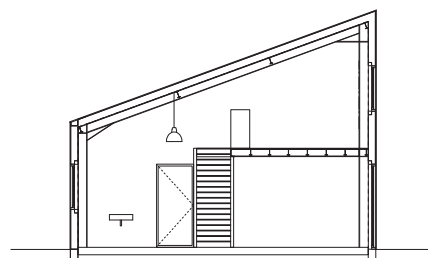
Pose des plateaux métalliques.



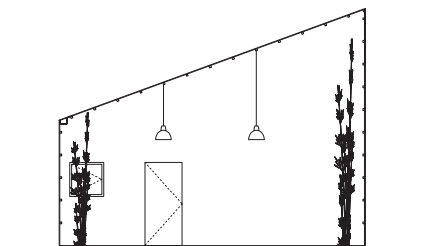
Coupe sur le salon, échelle 1:50.



Coupe sur la serre.



Coupe sur l'agence.



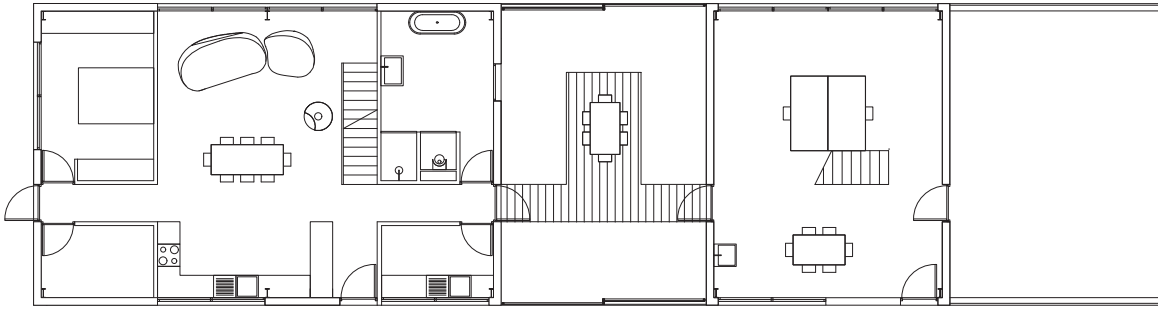
Coupe sur l'auvent.

Libre et sans contrainte

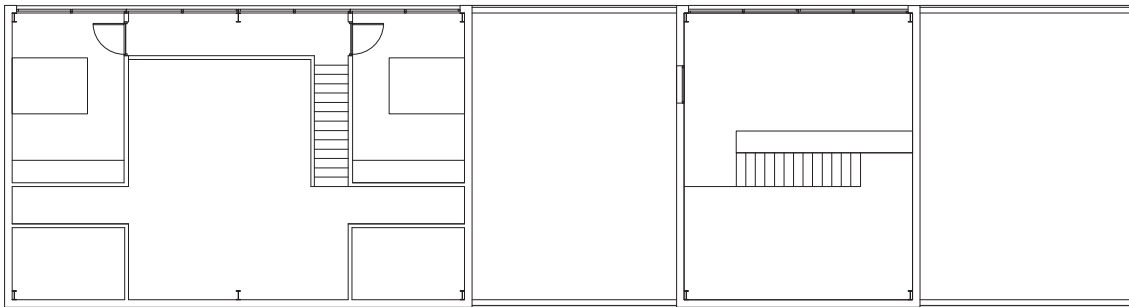
Le choix d'une structure en acier répond à plusieurs envies: outre l'aspect budgétaire, elle a permis aux architectes de réaliser sans contrainte particulière de grands volumes souples à aménager librement au cours du temps. Enfin, cette matière répond aux parcours de ces deux résidents constructeurs: ils ont travaillé pour les architectes Lacaton & Vassal. De plus, pour l'un des deux, l'acier répond à une lassitude envers le béton jugé massif, rigide et figé de sa ville natale de Porto.

Projet maison et agence d'architecture
Lieu Neuville-sur-Seine (F)
Maitre de l'ouvrage Frédéric Hérard et Natalina da Costa
Architectes Hérard & da Costa
Conception de la structure porteuse AFCM
Constructeurs métallique AFCM
Principe de construction portiques et empannage
Préfabrication et montage AFCM
Nuance d'acier galvanisé
Poids de l'acier 19 t
Surface construite 317 m²
Surface utile 192 m²
Dimensions de la structure métallique 30 m x 8,20 m
Volume bâti 1202,6 m³

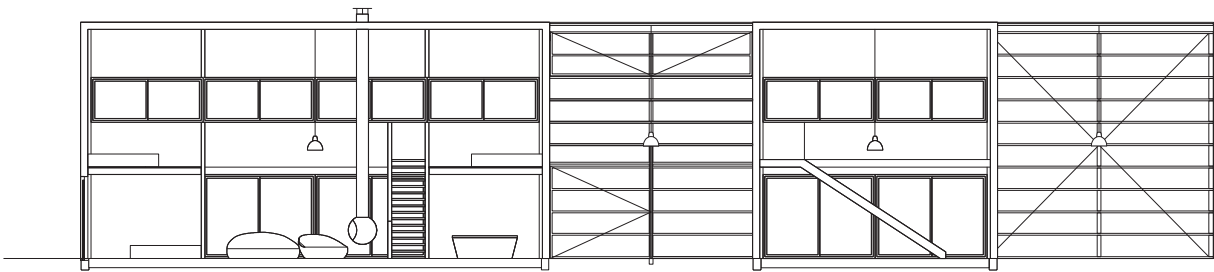
Usage habitation et agence d'architecture
Coûts CHF 210 000 HT
Durée des travaux 6 mois
Achèvement décembre 2009
Efficiencje énergétique/durabilité bâtiment basse consommation (consommation inférieure à 48 KW/m²/an)



Plan du rez-de-chaussée,
échelle 1:50.



Plan de l'étage.



Coupe longitudinale.

Façade nord-ouest.



Impressum

steeldoc 01/17, mars 2017

Petites maisons

Editeur :

SZS Centre suisse de la construction métallique, Zurich
Patric Fischli-Boson

Rédaction et textes :

espazium – Les éditions pour la culture du bâti, Zurich
Judith Solt, p. 4–9

Dr. Viola John, p. 10–13

Franziska Quandt, p. 14–17

Philippe Morel, p. 18–21

Clementine Hegner-van Rooden, p. 22–26

Christof Rostert, secrétaire de rédaction

Textes basés sur les informations des concepteurs.

Les informations et les plans ont été fournis par
les bureaux d'études.

Traduction française :

Chantal Pradines

Traduction allemande :

TTN – Translation Network

Mise en page :

Anna-Lena Walther, Stämpfli AG

Photos :

Titre et éditorial : Koji Fujii, Nacasa & Partners

Éditorial : James Brittain

p. 4–5 : Hiroshi Ueda

p. 6 : MDS Co. Ltd

p. 7, 9 : Koji Fujii, Nacasa & Partners

p. 8 : Jun Sato Structural Engineers Co. Ltd & Koji Fujii,
Nacasa & Partners

p. 11 : Ken'ichi Suzuki

p. 12 : Ken'ichi Suzuki, Tato Architects

p. 15, 16 : James Brittain

p. 18–21 : Philippe Ruault

p. 23–26 : Luuk Kramer

Conception graphique :

Gabriele Fackler, Reflexivity AG, Zurich

Impression :

Stämpfli SA, Berne

ISSN 0255-3104

Abonnement annuel CHF 60.– / étranger CHF 90.–

Numéros isolés CHF 18.– / doubles numéros CHF 30.–

Sous réserve de changement de prix. A commander sur
www.szs.ch/steeldoc_f.html

Construire en acier/steeldoc® est la documentation d'architecture du Centre suisse de la construction métallique et paraît quatre fois par an en allemand et en français. Les membres du SZS reçoivent l'abonnement ainsi que les renseignements techniques du SZS gratuitement.

Toute publication des ouvrages implique l'accord des architectes, le droit d'auteur des photos est réservé aux photographes. Une reproduction et la traduction même partielle de cette édition n'est autorisée qu'avec l'autorisation écrite de l'éditeur et l'indication de la source.

**Abonnement annuel à steeldoc pour CHF 60.–
(étudiants gratuit) sur www.szs.ch/steeldoc_f.html**