

# 01/04 steeldoc

Fussgängerbrücken



## Fachwerkbrücke bei Boudry, Schweiz

**Bauherr**

Kanton Neuchâtel

**Architekten**

Geninasca Delefortrie, Neuchâtel

**Tragwerksplaner**

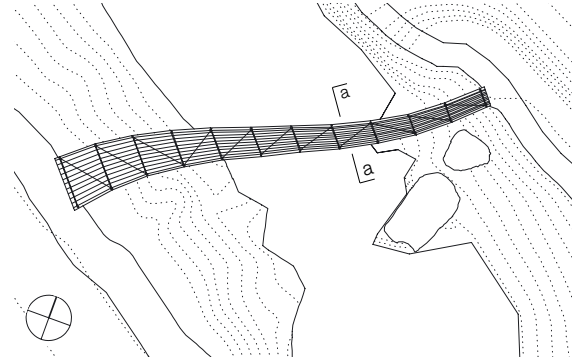
Chablais Poffet, Estavayer-le-Lac

**Stahlbau**

Steiner SA, La Chaux-de-Fonds

**Baujahr**

2002



Lageplan  
Massstab 1: 500

In einem beliebten Wandergebiet der französischen Schweiz führt eine ungewöhnliche Fussgängerbrücke über die Schlucht der Areuse. Sie reagiert auf die unterschiedlichen Ufersituationen – am steilen Ufer ist die Öffnung schmal, zum flachen Ufer hin weitet sie sich auf. Zudem, im Grundriss S-förmig gewunden, schlängelt sich die Brücke 27,50 m weit über die Schlucht. Das Haupttragssystem besteht aus zwölf

Querrahmen, die durch innen liegende Diagonalen einen Fachwerkträger bilden. Die einzelnen Rahmen sind über eine steife Bodenplatte in der unteren Zugzone und Riegel in der oberen Druckzone miteinander verbunden. Bei der Lastabtragung werden alle Bauteile der Konstruktion beansprucht. Das Stahltragwerk wurde in drei Einzelteilen vorgefertigt, von einem Hubschrauber zur Baustelle gebracht,

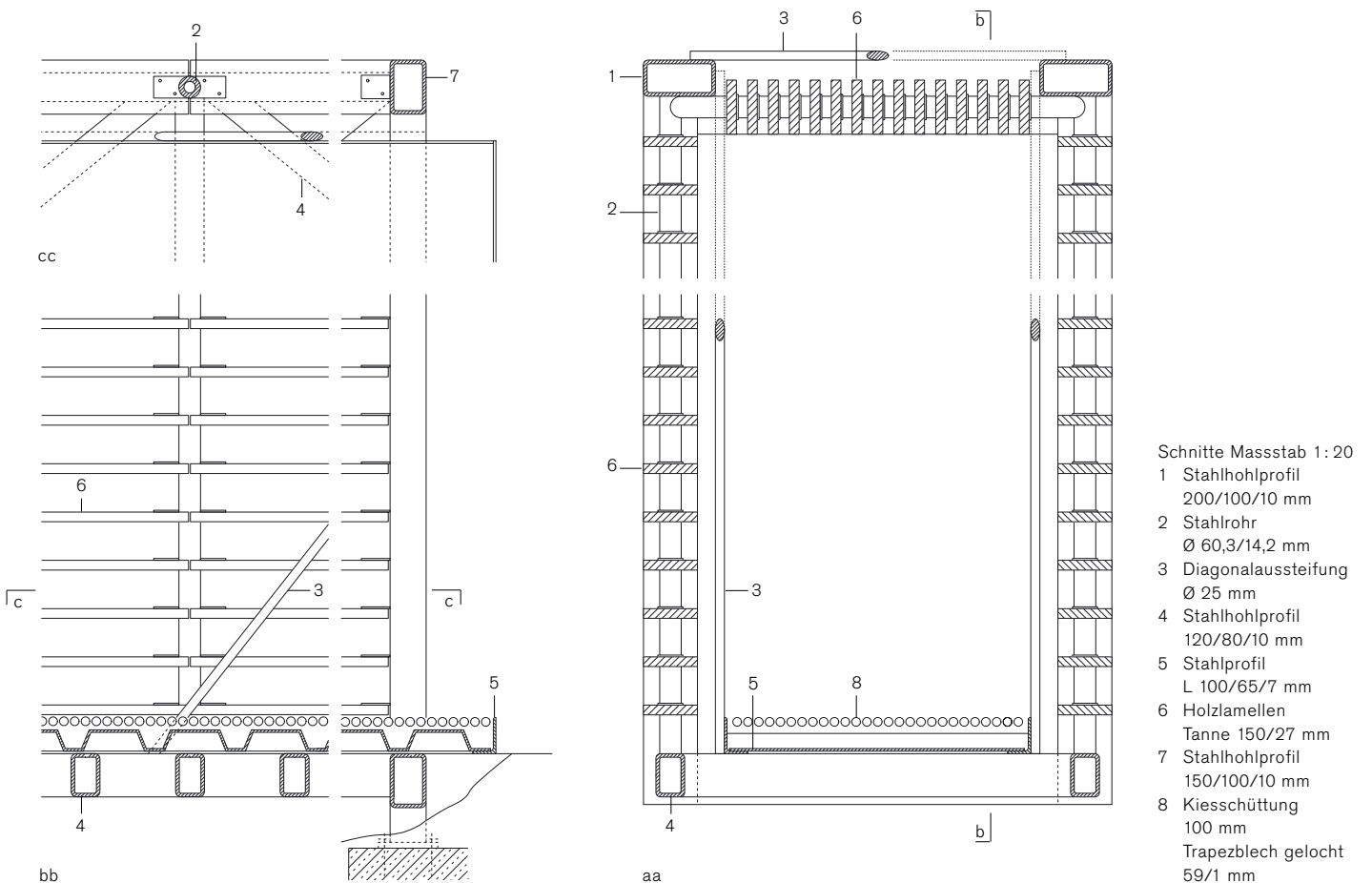


Durch ihre bewegte Form und die verwendeten Materialien fügt sich die Brücke in die Umgebung ein.



Das lebhaftes Spiel aus Licht und Schatten prägt das Bild der kleinen Fachwerkbrücke.

provisorisch gestützt und vor Ort verschweisst. Die anschliessend eingebauten Holzlamellen versteifen die Konstruktion zusätzlich. Ähnlich dem Astwerk der Umgebung erzeugen die Lamellen im Inneren der Brücke ein lebhaftes Spiel mit dem Licht. Ein Bodenbelag aus Kies führt den Wanderweg kontinuierlich über die Schlucht hinweg.



Bauen in Stahl  
Bautendokumentation des Stahlbau Zentrums Schweiz  
steeldoc 01/04, März 2004

Herausgeber:  
SZS Stahlbau Zentrum Schweiz, Zürich  
Evelyn C. Frisch, Direktorin

Designkonzept und Layout:  
Gabriele Fackler, Reflexivity AG, Zürich

Redaktion:  
circa drei, München in Zusammenarbeit mit Stahlbau Zentrum  
Schweiz, Stahl-Informations-Zentrum, Deutschland und  
Bouwen met Staal, Niederlande

Fotos:  
Titel, S. 3, 4 (links), 6, 7: Thomas Jantscher, Colombier  
S. 10: Alexander Felix, München  
S. 4 (rechts), 11, 14, 15: H.G. Esch, Hennef  
S. 12, 13: Lisa Hammel, Hamburg  
S. 16, 17: Martina Helzel, München  
S. 20, 21: Jeroen Musch, Amsterdam

Administration, Abonnemente, Versand:  
Andreas Hartmann, SZS

Druck:  
Kalt-Zehnder-Druck Zug

ISSN 0255-3104

Jahresabonnement Inland CHF 25.-  
Einzelexemplar CHF 8.-  
Preisänderungen vorbehalten.

Bauen in Stahl/steeldoc® ist die Bautendokumentation des  
Stahlbau Zentrums Schweiz und erscheint mindestens viermal  
jährlich in deutscher und französischer Sprache. Mitglieder  
des SZS erhalten das Jahresabonnement und die technischen  
Informationen des SZS gratis.

Die Rechte der Veröffentlichung der Bauten bleiben den  
Architekten vorbehalten, das Copyright der Fotos liegt bei den  
Fotografen. Ein Nachdruck, auch auszugsweise, ist nur mit  
schriftlicher Genehmigung des Herausgebers und bei deutlicher  
Quellenangabe gestattet.