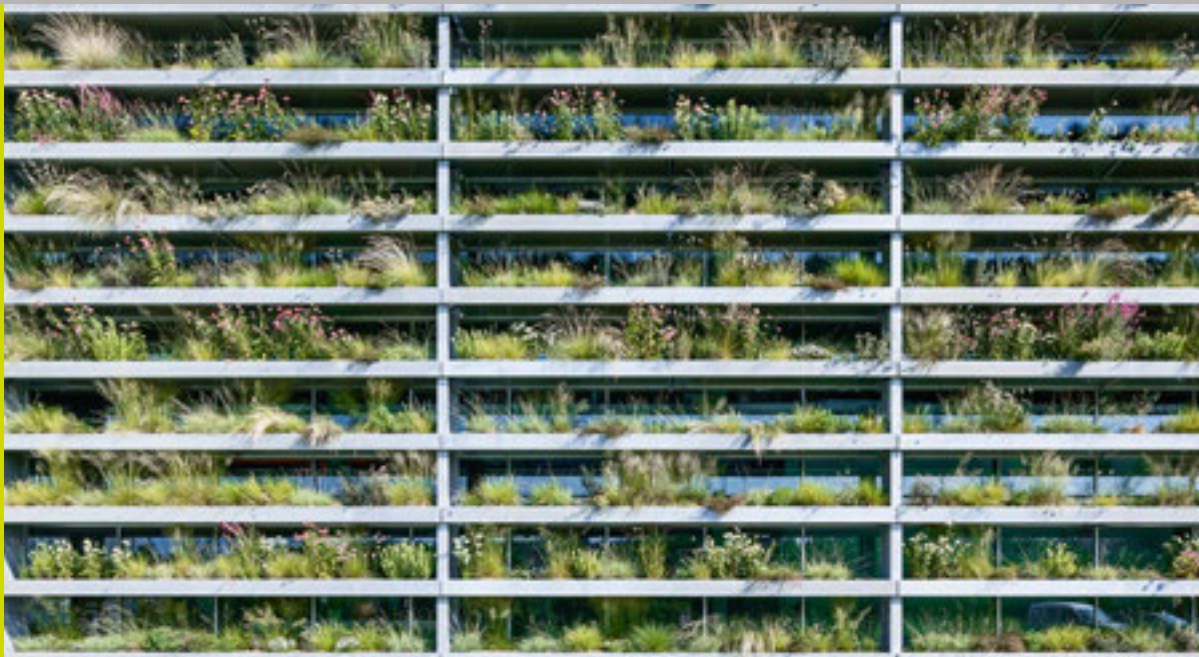


04/16 steeldoc

Prix Acier 2016



Neugestaltung Place de la Gare, La Chaux-de-Fonds

Bauherrschaft

Ville de La Chaux-de-Fonds

Architekten

frundgallina architectes, Neuchâtel

Ingenieure

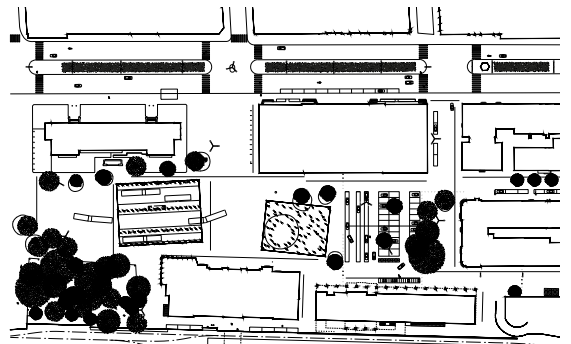
gvh ingénieurs civils, St-Blaise

Stahlbau

Sottas, Bulle

Baujahr

2015



Lageplan, M 1:4000

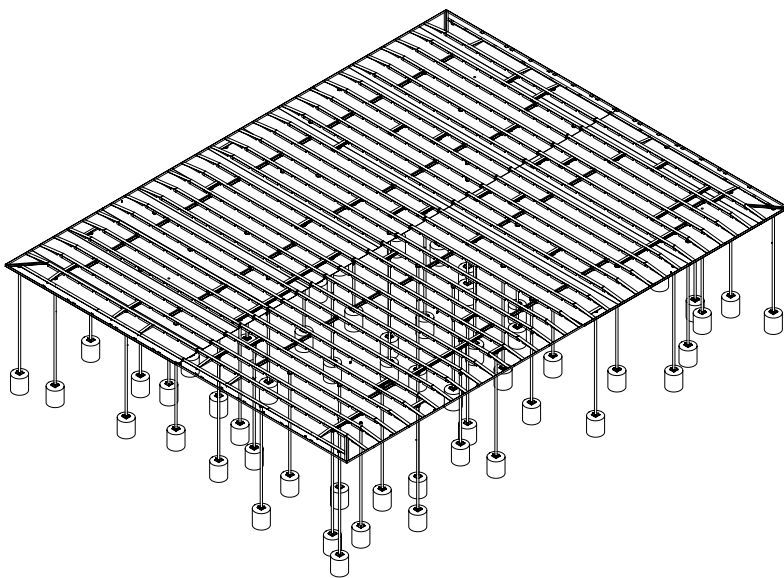
Der Bahnhofplatz in La Chaux-de-Fonds wurde nach jahrelangen punktuellen Interventionen gesamthaft neu organisiert und gestaltet. Seine Fläche wurde vergrößert und geometrisch geklärt.

Die präzise, leicht abgewinkelte Setzung von zwei pavillonartigen Überdachungen bestimmen mehrere Funktionsbereiche und erlauben, den Verkehrsfluss der verschiedenen Akteure zu entflechten und die Sicherheit der einzelnen Benutzer zu verbessern. Die Dächer rahmen die Hauptfassade des Bahnhofs und öffnen den

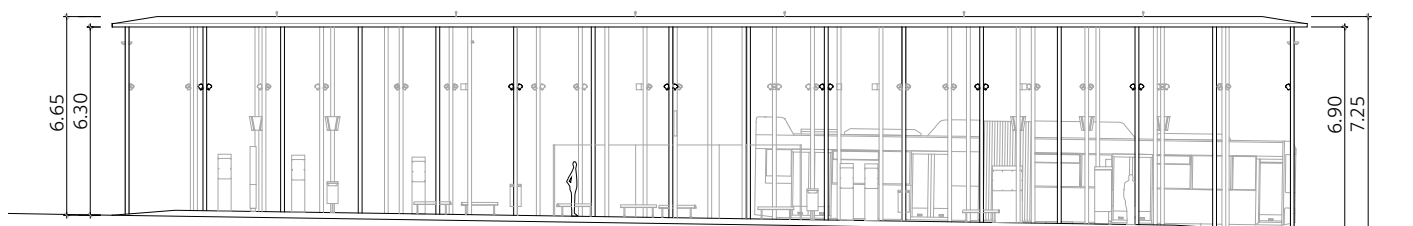
Vorplatz zur Avenue Leopold Robert. Es entsteht ein spannender Dialog zwischen den leichten, durchlässigen Stahlbauten und den historischen massiven Nachbargebäuden.

In Form und Grösse ähnlich, unterscheiden sich die beiden Pavillons in ihrer Funktion und Gestaltung. Im Westen überdeckt die Struktur den neuen Busbahnhof, die Stützenreihen begleiten die längsgerichteten Perrons und ordnen sich den Bedingungen des Busverkehrs unter. Beim östlichen Dach definiert der wie zufällig gewachsene Stützenwald unterschiedliche Begegnungszonen für Fahrradparkierung und frei verteilte Sitzbänke mit einem öffentlichen Bücherschrank.

Die Konstruktion mit äusserst schlanken Metallrohren lässt die Überdachungen sehr leicht, fast schwebend erscheinen. Dank der oben und unten statisch eingespannten Stützen kann auf Verstre-



Isometrie und Schnitt, M 1:250



bungen für den Windverband verzichtet werden. Offene Eichenroste als Dachabdeckung erlauben den Abfluss von Regen- und Schmelzwasser oberhalb der Blechuntersicht und weiter in die dazu vorgesehenen Stützenrohre. Auch die elektrischen Zuleitungen für Beleuchtung, Lautsprecher und Anzeigen werden durch die Stützenrohre geführt.

Die elegante, schlanke Stahlkonstruktion erstaunt und erfreut vor allem auch im Kontext des rauen Klimas von La Chaux-de-Fonds.



Die filigranen Pavillons zeigen einen eigenen Charakter, respektieren aber dennoch die Bauten des Bestands.

Die Stützen des Pavillons im Vordergrund sind frei angeordnet, die des dahinterliegenden linear.



Impressum

steeldoc 04/16, Dezember 2016
Prix Acier 2016

Herausgeber:
SZS Stahlbau Zentrum Schweiz, Zürich
Patric Fischli-Boson

Redaktion und Texte:
espazium – Der Verlag für Baukultur, Zürich
Judit Solt, Chefredaktorin TEC21
Johannes Herold, Redaktor für Architektur TEC21
Christof Rostert, Abschlussredaktor TEC21

Projektbeschriebe aufgrund der Projektinformationen
der Planer sowie der Laudationes der Jury.
Die Pläne stammen von den Planungsbüros.

Layout:
Anna-Lena Walther, Stämpfli AG

Fotos:
Titel und Editorial: Claudia Luperto
S. 4–7: bridgingMZAMBA
S. 9–11: Claudia Luperto
S. 13 oben, S. 14 oben und unten: Walter Mair
S. 14 Mitte: giuliani.hönger architekten
S. 13 unten, S. 15: Dr. Martin Deuring
S. 16 oben: Markus A. Jegerlehner
S. 16 unten: Fürst Laffranchi Bauingenieure
S. 17 oben: Anna-Lena Walther
S. 17 unten: Conzett Bronzini Ingenieure
S. 19: frundgallina architectes
S. 20: © JTI – Adrien Barakat
S. 21 oben: Ingeni
S. 21 unten: Thomas Jantscher
S. 22 oben: Dr. Martin Deuring
S. 22 unten: Stefan Baumberger, Schweizer
Baumuster-Centrale

Designkonzept:
Gabriele Fackler, Reflexivity AG, Zürich

Druck:
Stämpfli AG, Bern

ISSN 0255-3104

Jahresabonnement Inland CHF 60.– / Ausland CHF 90.–
Einzelexemplar CHF 18.– / Doppelnummer CHF 30.–
Preisänderungen vorbehalten.
Bestellung unter www.steeldoc.ch

Bauen in Stahl/steeldoc® ist die Bautendokumentation
des Stahlbau Zentrums Schweiz und erscheint viermal
jährlich in deutscher und französischer Sprache.
Mitglieder des SZS erhalten das Jahresabonnement und
die technischen Informationen des SZS gratis.

Die Rechte der Veröffentlichung der Bauten bleiben den
Architekten vorbehalten, das Copyright der Fotos liegt
bei den Fotografen. Ein Nachdruck, auch auszugsweise,
ist nur mit schriftlicher Genehmigung des Verlags und
exakter Quellenangabe gestattet.

**steeldoc abonnieren für CHF 60.– im Jahr
(Studierende gratis) auf www.steeldoc.ch**